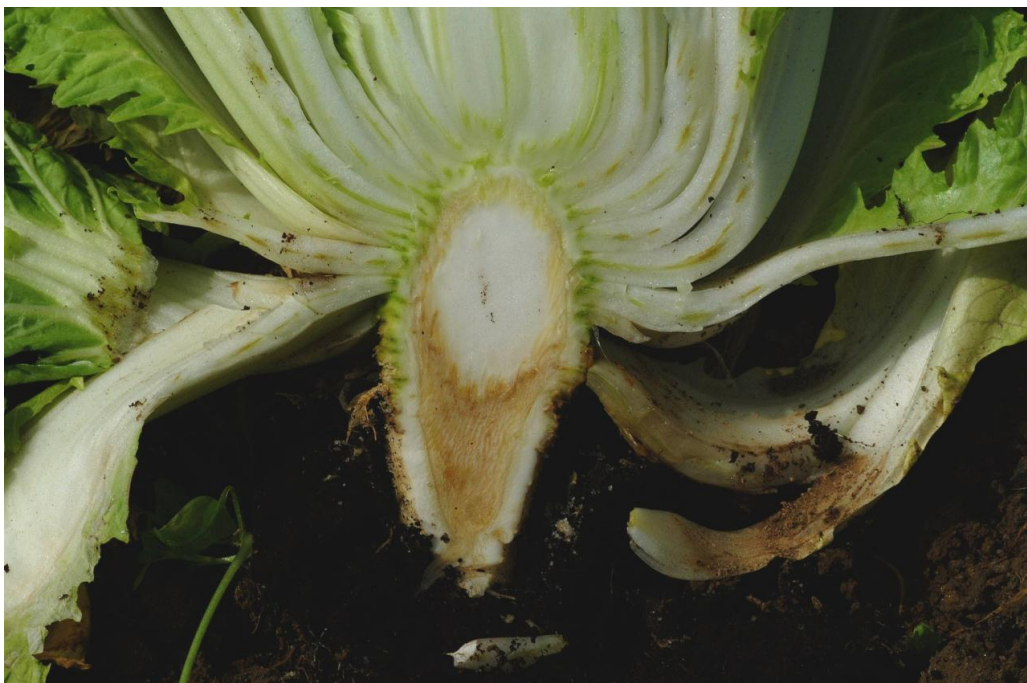


Verticillium-Welke

Krankheitsursache: der Pilz *Verticillium dahliae*

Schadbild

Die Blätter des Chinakohls welken, vor allem die äußeren Blätter liegen fast schlaff am Boden. Die Gefäßbündel sind gelb bis braun verfärbt.



Fotos: Josef Schlaghecken

Krankheitserreger

Verticillium bildet einzellige Konidien auf wirtelig verzweigten Konidienträgern. Diese Konidien werden sehr leicht durch Wind, Wasser oder Kulturarbeiten verbreitet. *Verticillium dahliae* kann mit Mikrosklerotien überdauern. Der Pilz kann saprophytisch im Boden leben.

Gegenmaßnahmen

Bei stark verdichteten Böden kommt es auch zu einem häufigeren und stärkeren Befall durch *Verticillium*. In Gewächshäusern dämpfen oder chemisch entseuchen. Eine Anbaupause von mindestens 4 Jahren sollte eingehalten werden.