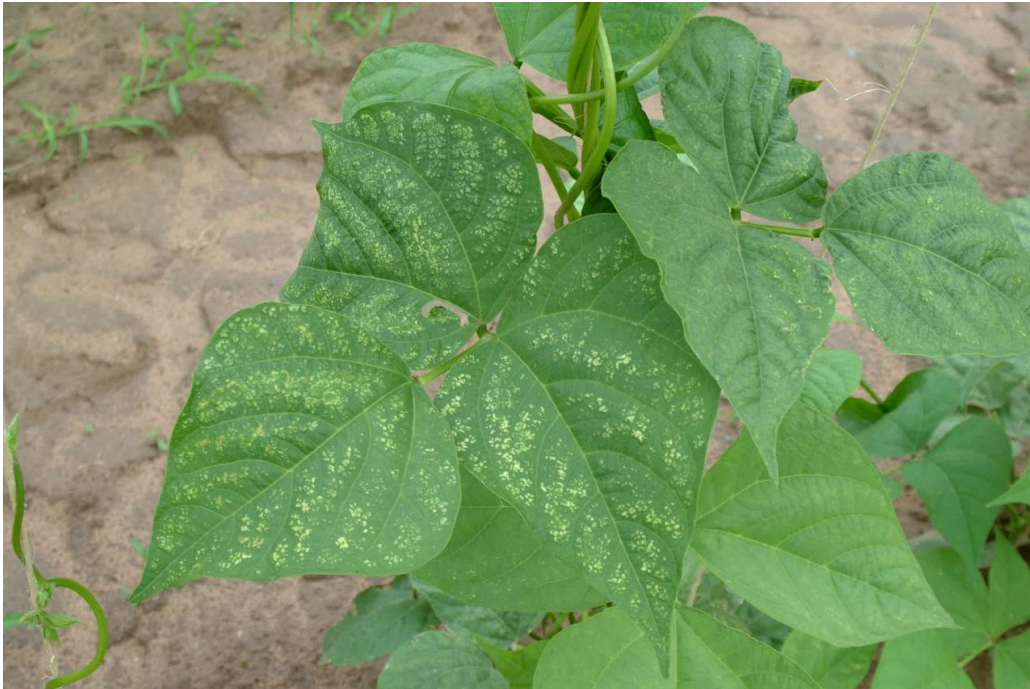


Manganmangel

An jüngeren Blättern verfärbt sich das Blattgewebe in der Nähe der Blattadern punktartig braun und stirbt in der Folge ab. Ältere Blätter vergilben, die Blattadern bleiben jedoch grün. Auch solche Blätter sterben schließlich ab. An den Keimblättern können braune oder korkige Flecken entstehen bzw. auch Hohlräume, die teilweise von einer grünen Zine umrandet sind. Saatgut aus solchen Partien keimt nur schlecht.





Fotos: Josef Schlaghecken