

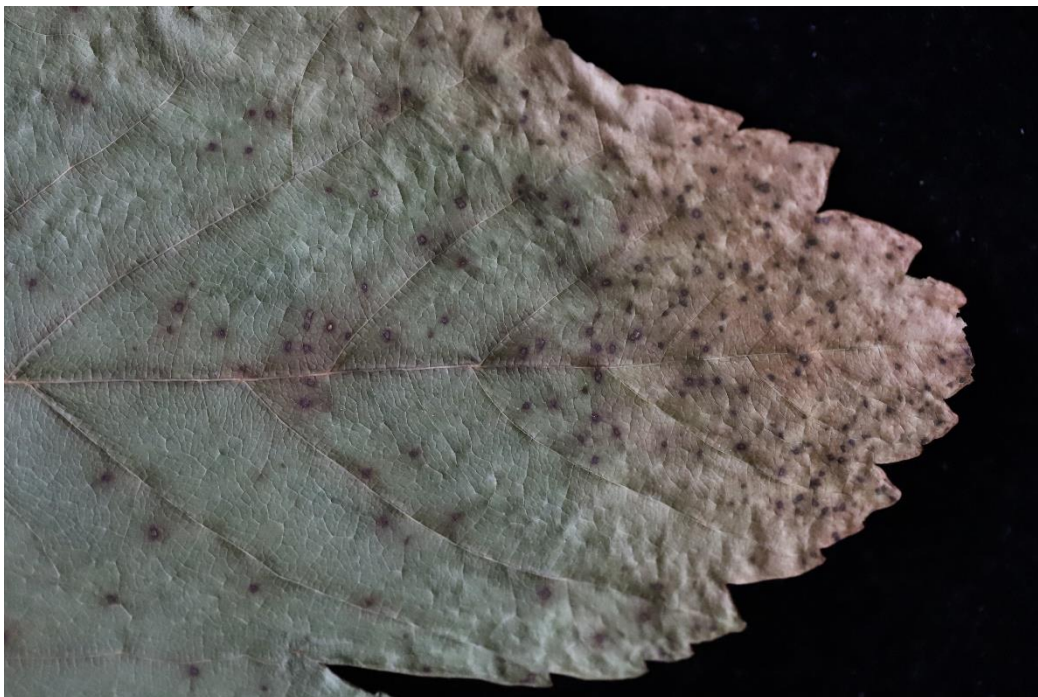
GEHÖLZKRANKHEITEN

BERG-AHORN

Septoria incondita

Schadbild

An alten, aber auch jungen Blättern dicht gedrängte kleine, undeutlich rötlich oder erdbraun, blassbraun bis schwarz gefärbte Flecken mit bis zu 2 mm im Durchmesser, die manchmal auch dunkel umrandet sein können. Auf diesen Flecken bildet der Pilz seine Fruchtkörper (Pyknidien) aus.



Krankheitserreger

Die Pyknidien von *Septoria incondita* befinden sich auf den Flecken blattoberseits und sind abgeflacht kugelig bis linsenförmig. Sie messen 80-140 µm im Durchmesser. Die Konidien sind zylindrisch und meist beidseitig abgerundet, gerade oder gebogen, 4-tröpfig und manchmal mit 1 oder wenigen Septen. Sie messen 25-70 x 2-3 µm.

Gegenmaßnahmen

Behandlungen mit Fungiziden werden sich nur in Baumschulen rentieren. Jedenfalls sollte befallenes Falllaub entfernt werden.