

GEHÖLZKRANKHEITEN

BIRKE

Marssonina betulae

SYMPTOME

Auf den Blättern kleine bis zu 2 cm große braune bis schwarze Flecken. Auf diesen Flecken bildet der Pilz seine Fruchtkörper aus. Es sind Acervuli. Bei starkem Befall kommt es zu Blattdeformationen. Mehrfacher starker Befall kann den Baum gefährden.

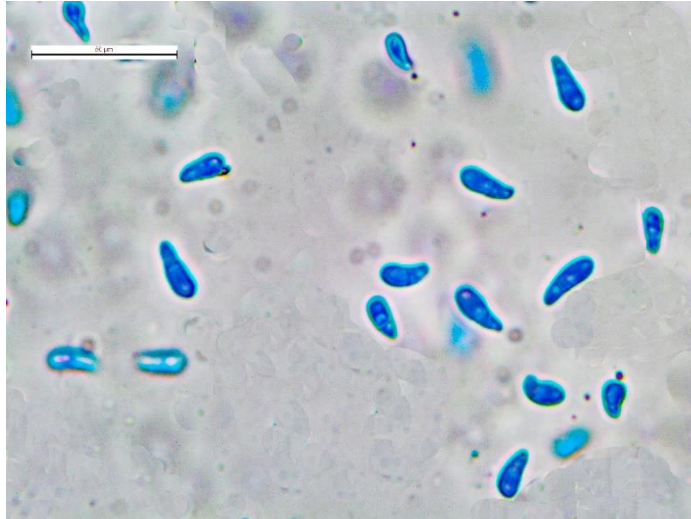
SCHADORGANISMUS

Die Acervuli befinden sich blattoberseits. Sie sind leicht eingesunken und schwarz. Die Konidien sind hyalin, keulenförmig, zweizellig. Eine der beiden Zellen ist kleiner und schmaler als die andere, zuweilen sind die Konidien leicht gebogen. Sie messen lt. Originalbeschreibung 13-16 x 2 µm.

GEGENMASSNAHMEN

Eine Bekämpfung ist normalerweise nicht notwendig.





Konidien, gefärbt

Konidien, gefärbt

