

## GEHÖLZKRANKHEITEN

### BIRKE

*Phyllactinia guttata*

#### SYMPTOME

Der Echte Mehltau der Birke wird durch den Pilz *Phyllactinia guttata* verursacht. Blattoberseits feine, chlorotisch-nekrotische Sprenkelungen. Blattunterseits ein weißer bis bräunlicher Überzug. Auf diesen Pilzgeflechten entstehen später die kugeligen, zunächst braunen, später schwarzen, Fruchtkörper des Echten Mehltaus. Bei starker Erkrankung vertrocknen die Blätter und fallen ab.

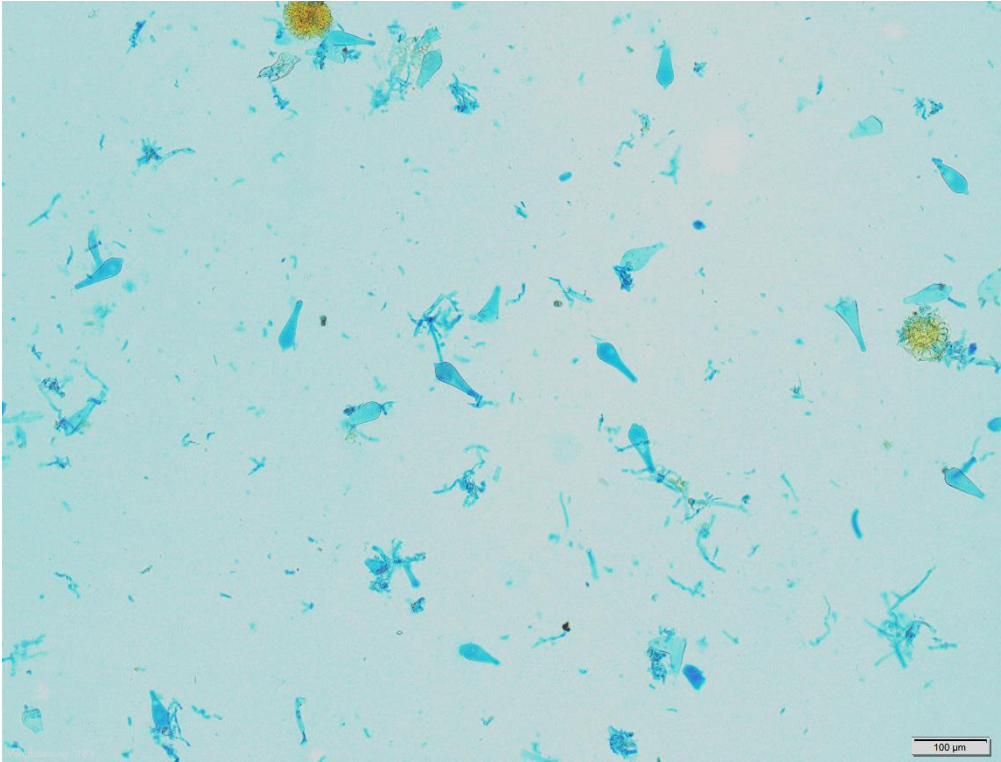
#### SCHADORGANISMUS

Die Fruchtkörper des Pilzes (Chasmothecien) haben starre seitliche Fortsätze, die bei Trockenheit nach unten klappen und den Fruchtkörper in die Höhe heben, damit die Fruchtkörper durch den Wind leichter von den Blattoberflächen losgelöst und verweht werden können. Die Chasmothecien enthalten sackförmige Asci mit meist nur 2 Ascosporen.

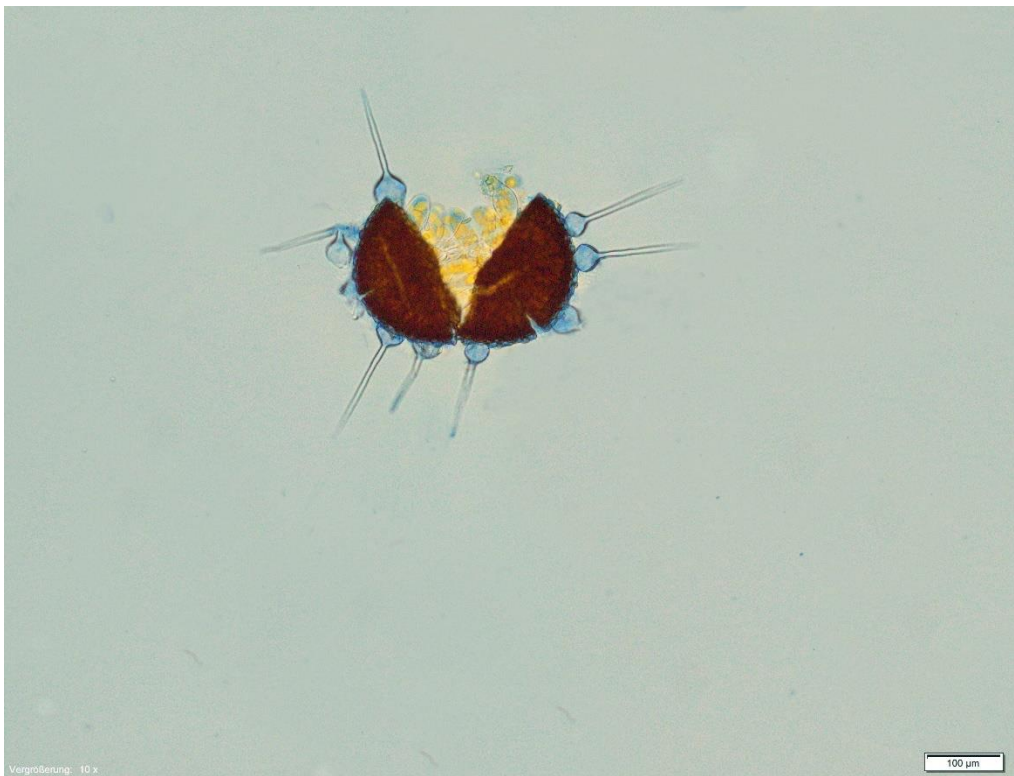
#### GEGENMASSNAHMEN

Gegenmaßnahmen, mit Ausnahme der Entfernung des Falllaubes, sind nicht notwendig.





Oidien, gefärbt



Chasmothecium, gefärbt