

GEHÖLZKRANKHEITEN

BIRKE

Septoria betulae

SYMPTOME

Die *Septoria betulae* verursacht auf den Blättern unregelmäßige, aber sehr oft von Blattadern begrenzte braune Flecken, so dass diese oft halbseitig eckig begrenzt aussehen. Auf den Flecken befinden sich blattoberseits zerstreut die Fruchtkörper (Pyknidien) des Pilzes.

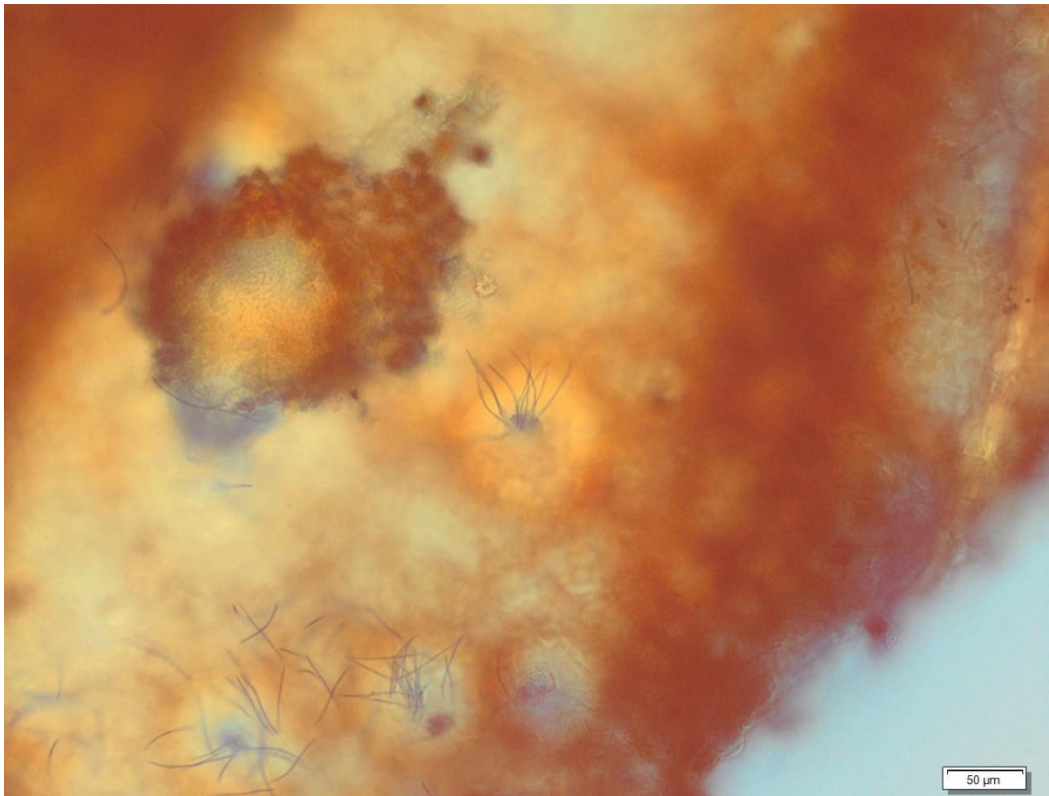
SCHADORGANISMUS

Die Pyknidien haben 67-136,43 µm im Durchmesser, im Durchschnitt 94 µm. Die Konidien messen 39,4-64,44 x 0,6-1,95 µm, im Durchschnitt 52,37 x 1,33 µm.

GEGENMASSNAHMEN

Bei geringem Befall erübrigen sich Behandlungen mit Fungiziden. Jedenfalls sollte das Falllaub entfernt werden. Nur bei sehr starkem Befall bzw. Befall an Jungpflanzen können Fungizidbehandlungen notwendig sein.





Pyknidien mit austretenden Konidien von *Septoria betulae* (gefärbt)



Konidien von *Septoria betulae* (gefärbt)