

## GEHÖLZKRANKHEITEN

### CORNUS MAS

*Colletotrichum corni*

#### SYMPTOME

Im September 2011 wurde an Früchten von *Cornus mas* erstmals in Österreich der Pilz *Colletotrichum corni* nachgewiesen. Auf den Früchten befinden sich sehr zahlreich die Sporenlager (Acervuli) mit Borsten (Setae) und rosa Sporenmassen des Pilzes. Bei Feuchtigkeit quellen die Sporenmassen aus den Acervuli.

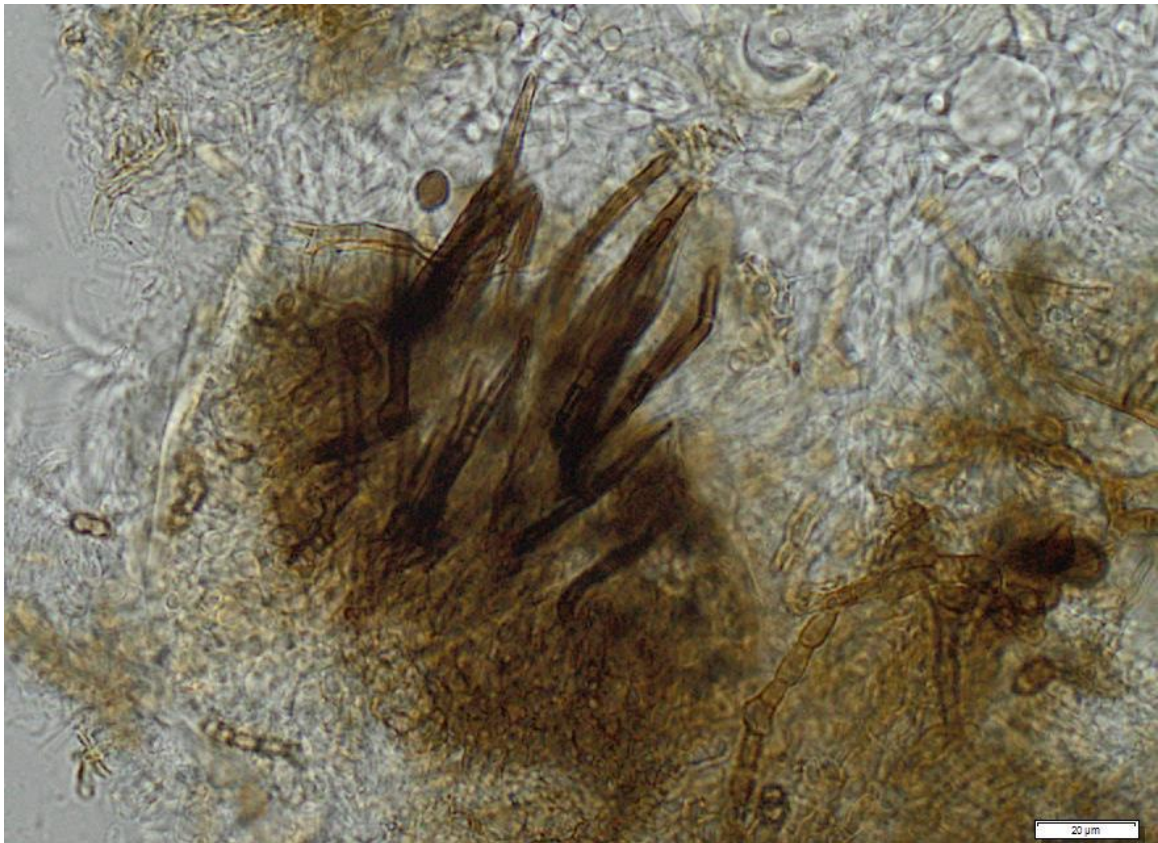
#### SCHADORGANISMUS

Die Sporen (Konidien) des Pilzes sind hyalin, zylindrisch, an den Enden manchmal rundlich zulaufend, manchmal auch sehr schwach gebogen. Sie messen 10,99-22,0 x 3,95-6,59  $\mu$ , im Durchschnitt 16,86 x 4,82  $\mu$ m.

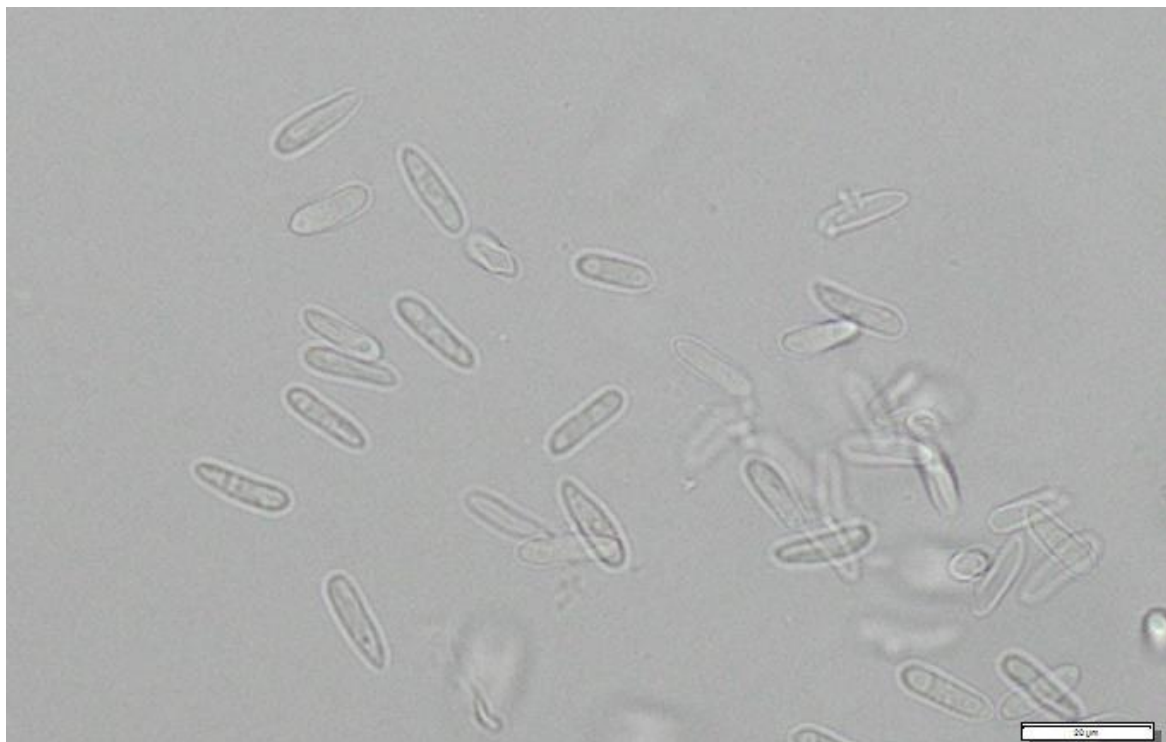
#### GEGENMASSNAHMEN

Befallene Früchte abklauben und vernichten.





Acervulus mit Setae



Konidien