

## GEHÖLZKRANKHEITEN

### FELDAHORN

*Didymosporina aceris*

#### SYMPTOME

*Didymosporina aceris* ist allem Anschein nach auf den Feldahorn spezialisiert. An ihm verursacht der Pilz kleine sehr dunkle Flecken, oder auch größere braune, abgestorbene Blattflecken. Stark befallene Blätter vergilben und fallen vorzeitig ab.

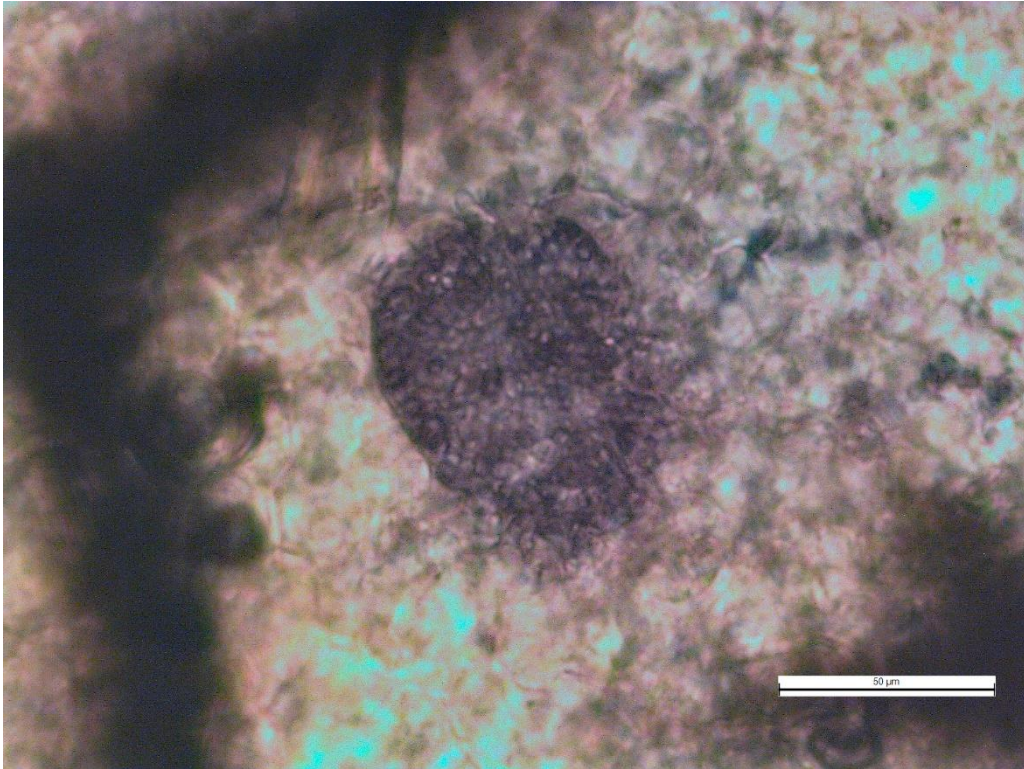
#### SCHADORGANISMUS

Der Pilz bildet Sporenlager, so genannte Acervuli, aus. Diese werden auf der Blattoberseite in großer Zahl im Bereich der Nekrosen gebildet. Sie sind schon mit bloßem Auge als schwärzliche Sprenkelung zu erkennen. Die Acervuli enthalten zweizellige Konidien. Die beiden Zellen sind verschieden groß, die kleinere Zelle ist eher eckig, die größere abgerundet. Die Konidien messen 9-14 x 4-6 µm.

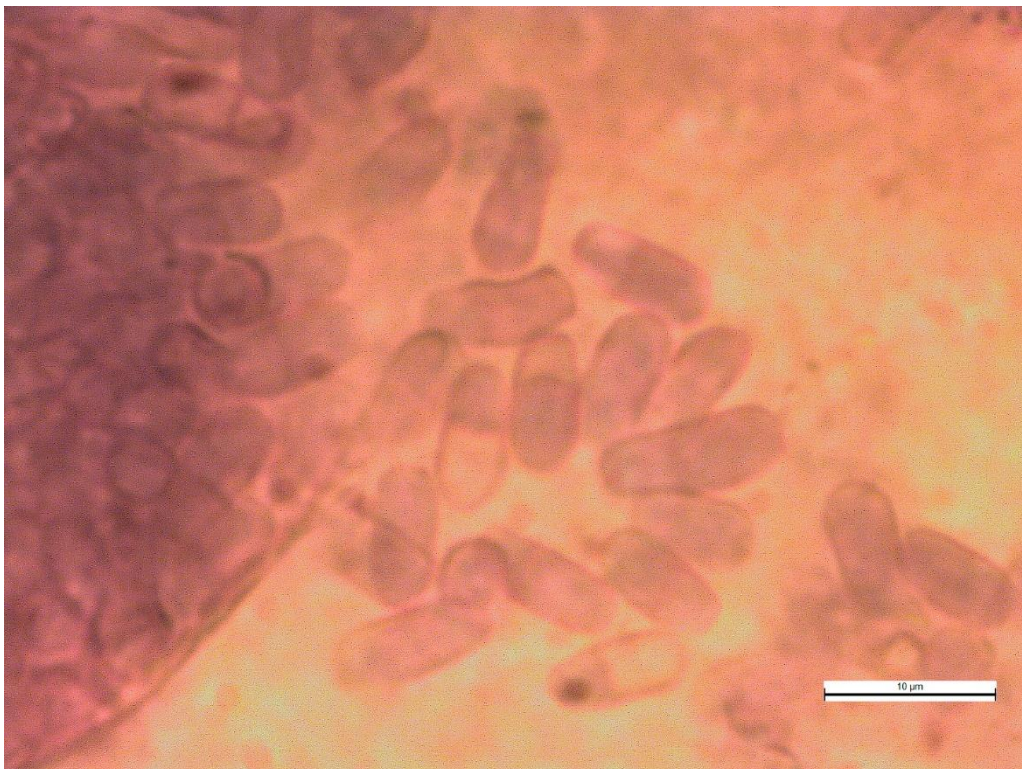
#### GEGENMASSNAHMEN

In der Regel sind keine Fungizidbehandlungen notwendig. Jedenfalls sollte das Falllaub entfernt werden.





Acervulus



Konidien