

## GEHÖLZKRANKHEITEN

### FLIEDER

*Phoma syringica*

#### SYMPTOME

Der Pilz *Phoma syringica* bildet auf den Blättern zunächst kleine, mehr oder weniger rundliche braune Blattflecken, die, wenn sie sich vergrößern mittig einen sehr kleinen hellen rundlochen Fleck zeigen. Größere Blattflecken zeigen auch eine konzentrische braune/weißlich-braune Zonierung. Auf den Blattflecken bildet der Pilz seine Fruchtkörper (Pyknidien) aus.

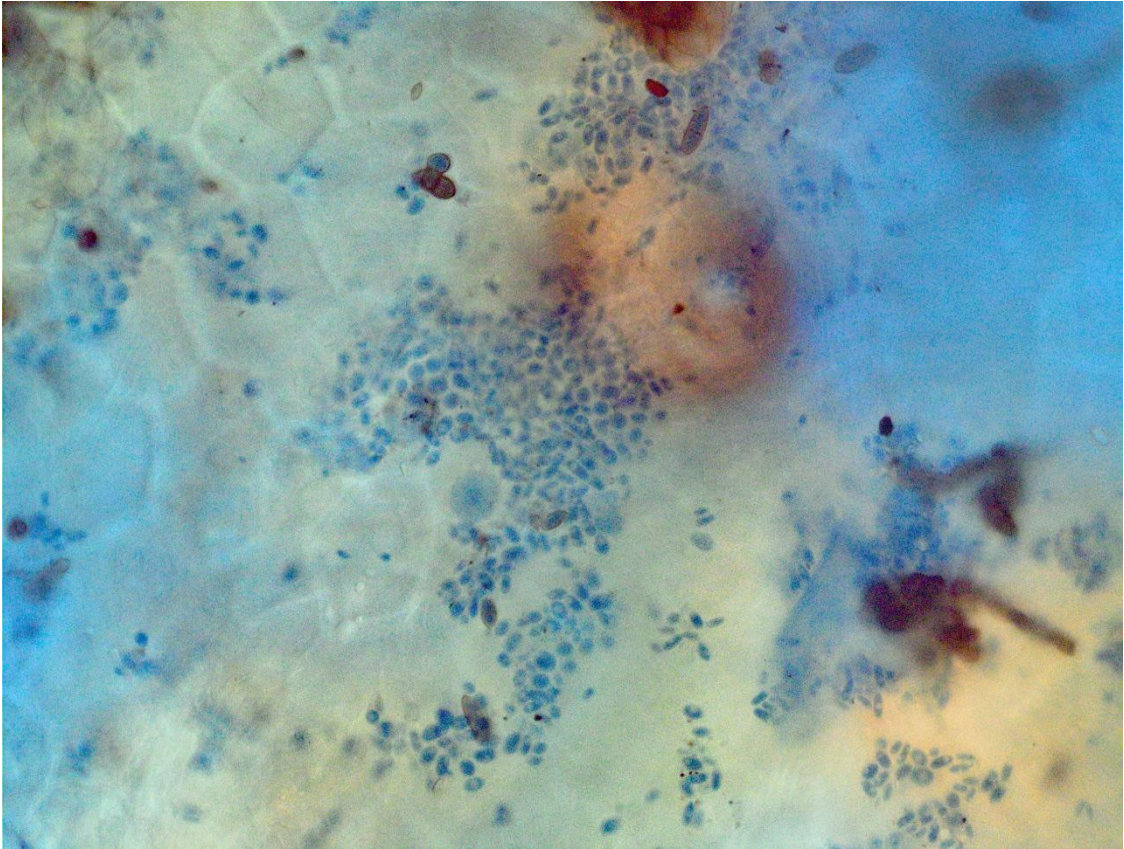
#### SCHADORGANISMUS

In den schwärzlichen, sehr kleinen Pyknidien (Fruchtkörpern des Pilzes) werden die Konidien (Sporen) gebildet. Diese messen 4,3-7,2 x 1,4-4,6  $\mu\text{m}$ .

#### GEGENMASSNAHMEN

Sind nur bei stärkerem Befall notwendig (für Pflanzenschutzmittel siehe unter [www.ages.at](http://www.ages.at)).





Pyknidium und Konidien, gefärbt