

## GEHÖLZKRANKHEITEN

### FORSYTHIE

*Asteromella forsythiae*

#### SYMPTOME

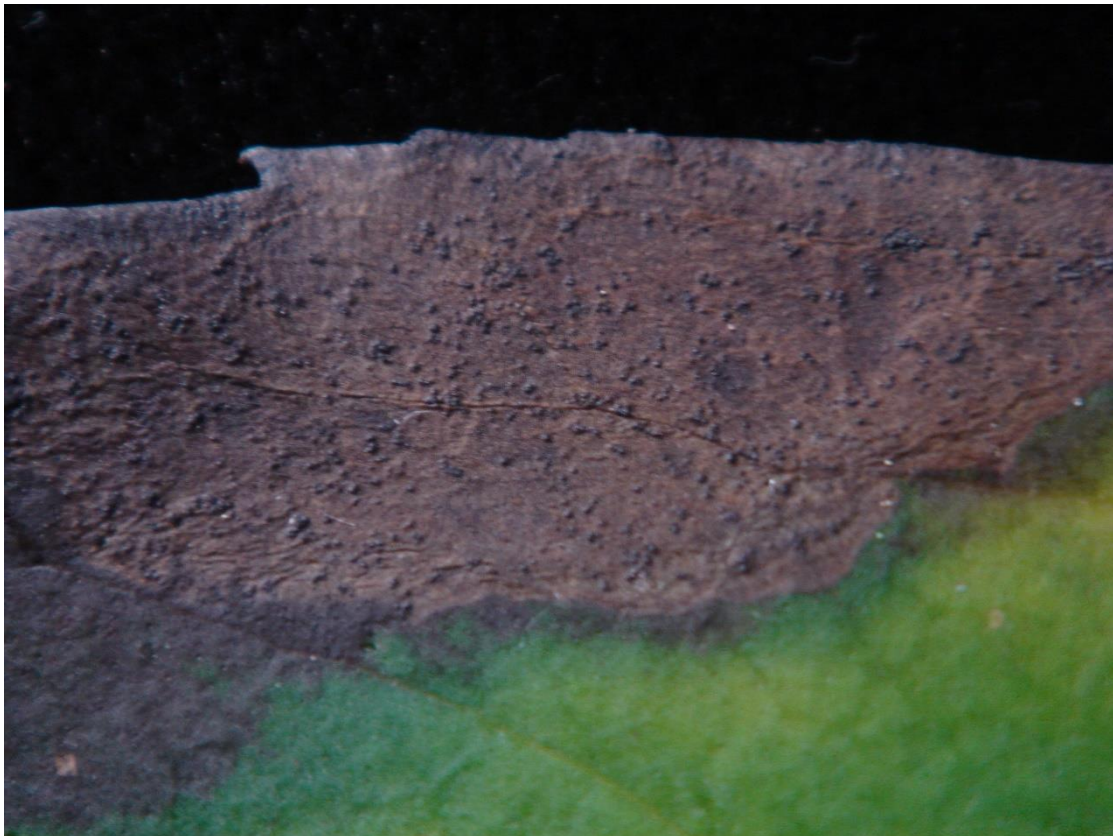
Auf Blättern beiderseits braune bis dunkelbraune unregelmäßige Flecken, meist von den Blatträndern ausgehend. Darauf kann man mit freiem Auge kleine schwarze Fruchtkörper (Pyknidien) sehen. Stark befallene Blätter fallen ab.

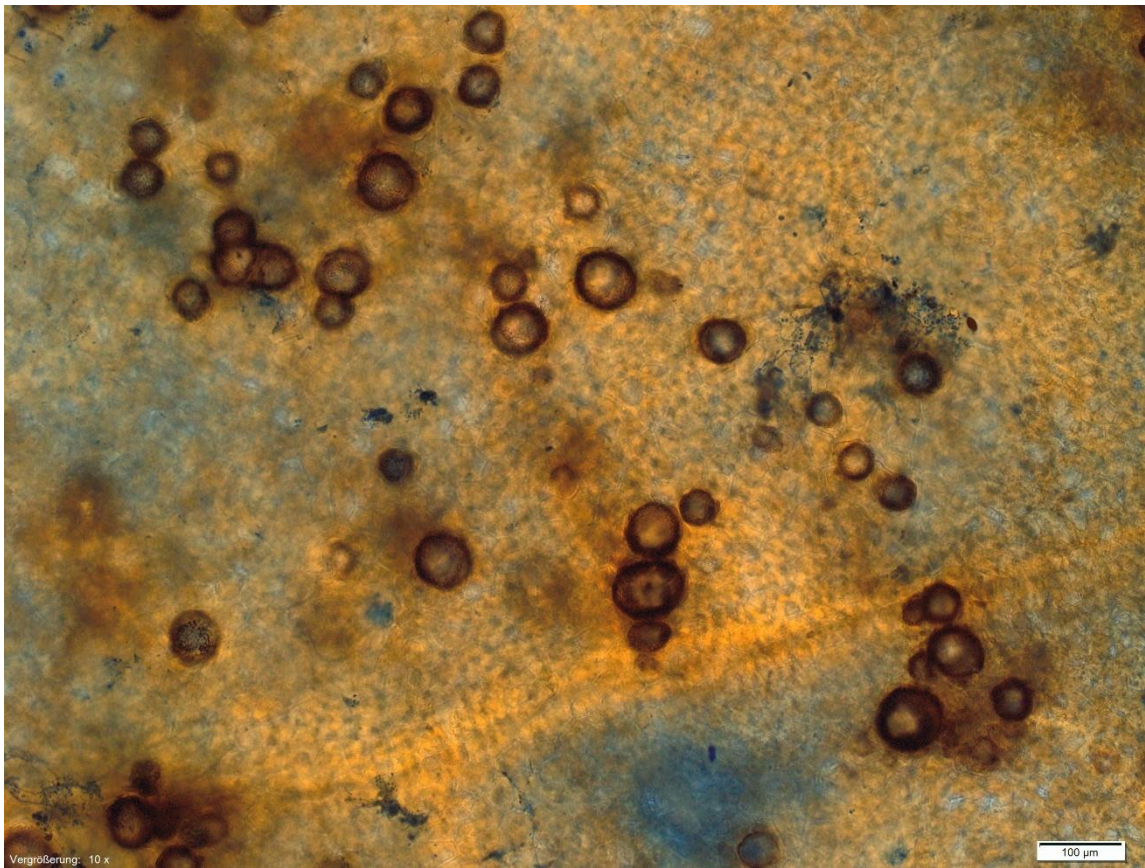
#### SCHADORGANISMUS

Krankheitserreger ist der Pilz *Asteromella forsythiae*. Er bildet Pyknidien (Fruchtkörper) auf beiden Blattseiten auf den braunen Blattflecken aus. Sie sind im Blattgewebe halb eingesenkt und messen  $44,36 \times 91,44 \mu\text{m}$ . Die Konidien (Sporen) sind hyalin, zylindrisch, an beiden Enden abgerundet, bazillenförmig und messen  $2,71-4,43 \times 0,45-1,01 \mu\text{m}$ .

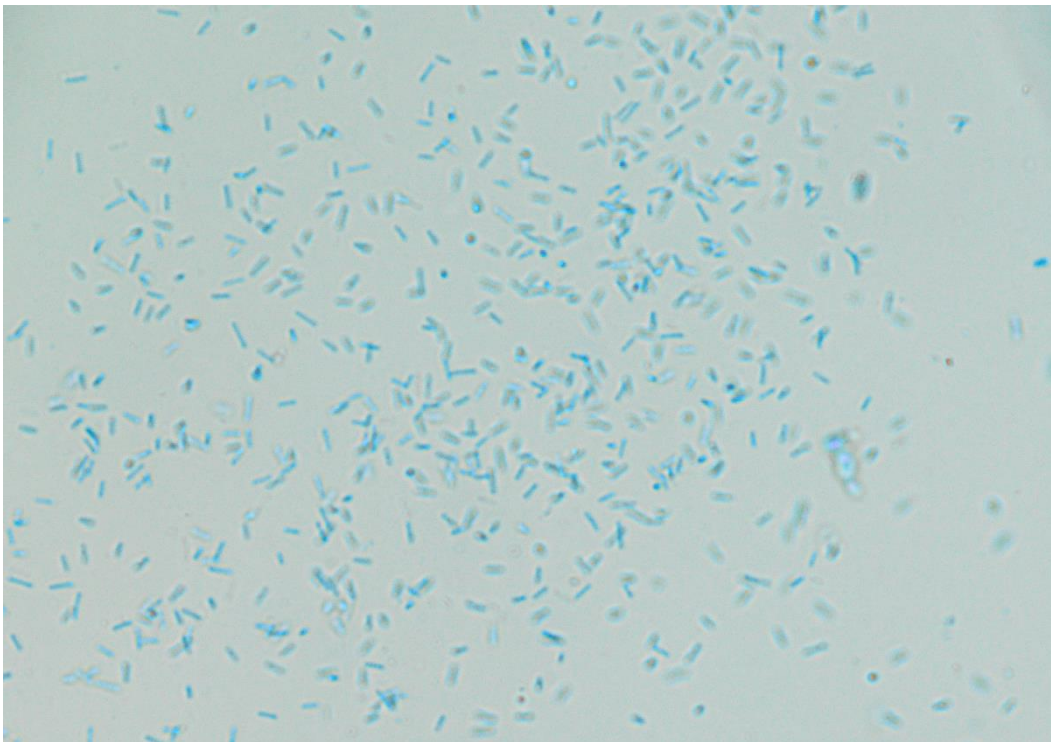
#### GEGENMASSNAHMEN

sind in der Regel nicht notwendig. Jedenfalls sollte das Falllaub entfernt werden.





Pyknidien



Konidien, gefärbt