

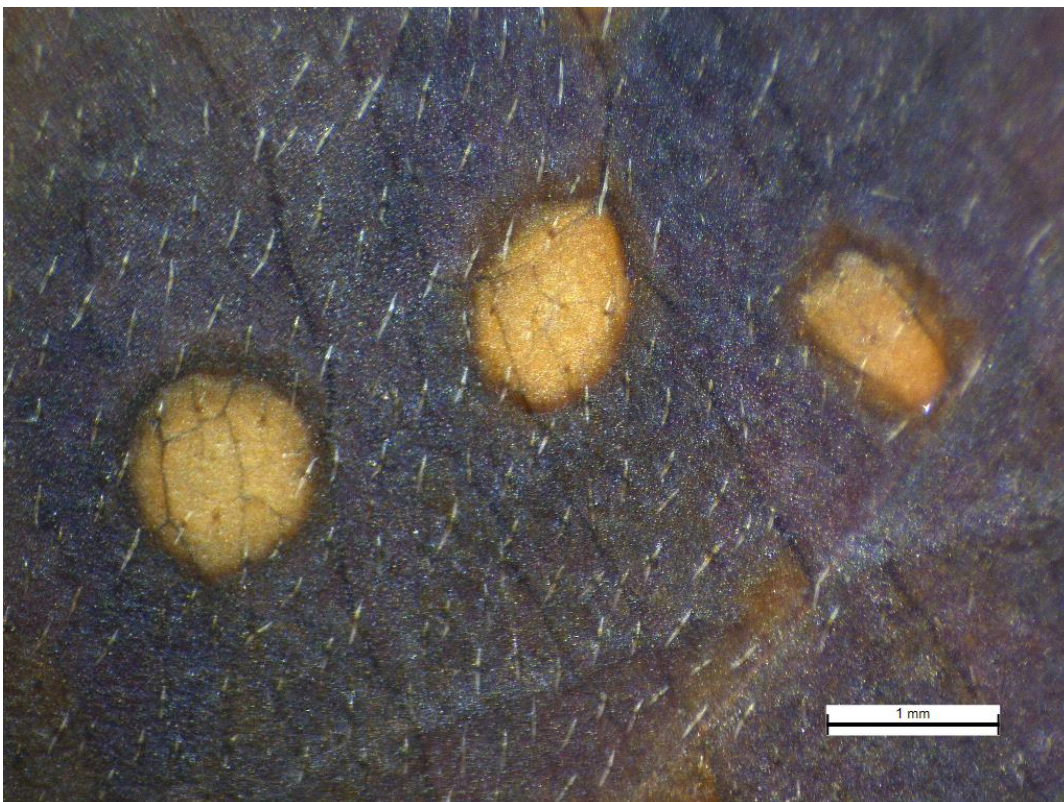
GEHÖLZKRANKHEITEN

HARTRIEGEL

Phyllosticta cornicola

Schadbild

Auf den Blättern relativ große Flecken. Zu Beginn sind sie noch schwärzlich-blutrot, sie verbleichen jedoch im Zentrum zusehends und sie sind dann dunkel umrandet. Auf den Flecken nur sehr wenige Fruchtkörper (Pyknidien) des Pilzes *Phyllosticta cornicola*.



Krankheitserreger

Die Pyknidien sind punktförmig linsenartig, am Scheitel mit Ostiolr. Sie messen 150-200 μm im Durchmesser. Die Konidien sind länglich-elliptisch, einzellig und beidendig etwas zugespitzt, hyalin mit 2 Öltropfen. Sie messen 7-9(10) x 3-4(5) μm .

Gegenmaßnahmen

Befallene Blätter evtl. wegpflücken, bei stärkerem Befall Einsatz von Fungiziden. Jedenfalls ist das Falllaub zu entfernen.