

GEHÖLZKRANKHEITEN

LIGUSTER

Diplodia mutila

SYMPTOME

Welke Blätter, die bald absterben sowie ein Zurücksterben von ganzen Trieben ist auffallend. Vor allem jüngere Triebe zeigen die Symptome. Sehr auffallend sind Nekrosen und auch krebsartige Wucherung an jüngeren und älteren Trieben, aber auch am Stamm. Auf den befallenen Zweigen werden zahlreiche, schwarze Fruchtkörper (Pyknidien) des Pilzes gebildet. Ganz Pflanzen können in der Folge zugrunde gehen.

SCHADORGANISMUS

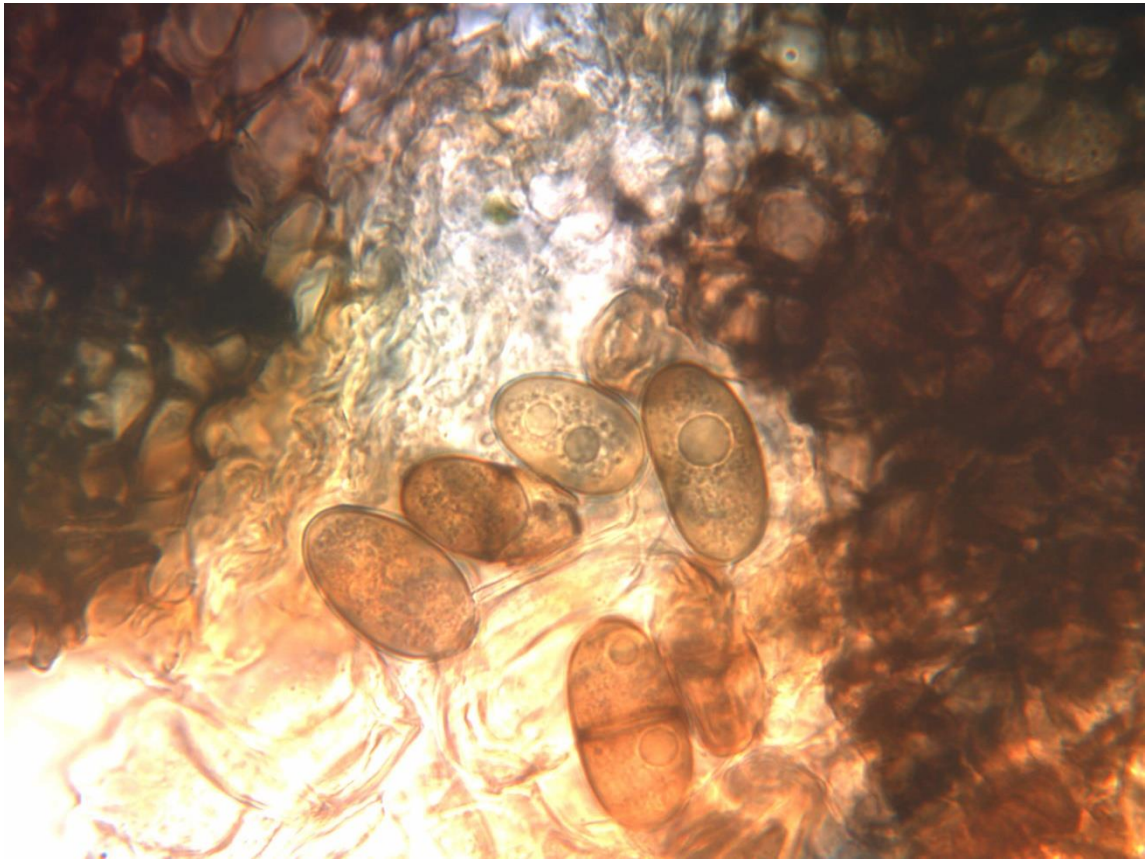
Diplodia mutila bildet als Fruchtkörper so genannte Pyknidien aus. Sie sind getrennt oder gehäuft angeordnet, kugelig und dunkelbraun bis schwarz, im Gewebe eingesenkt und besitzen eine dicke Zellwand, welche aus drei Schichten aufgebaut ist. An der Spitze befindet sich eine einzelne, runde Ostiole. Durch diese werden die Konidien freigesetzt.

Die Konidien von *Diplodia mutila* sind, dickwandig, aseptiert und glatt, länglich bis eiförmig und an beiden Enden abgerundet. Ein wichtiges Merkmal der Konidien ist, dass sie zu Beginn ihrer Entwicklung farblos sind. Auf älterem Material werden sie braun und sind gelegentlich septiert.

GEGENMASSNAHMEN

Befallene Pflanzenteile bis ins gesunde Holz zurückschneiden. Bei starkem Befall sind auch Behandlungen mit Fungiziden notwendig (zugelassene Pflanzenschutzmittel siehe unter www.ages.at)





Konidien