

GEHÖLZKRANKHEITEN

LIGUSTER

Phyllosticta ligustri

SYMPTOME

Auf den Blättern hellgraue, unregelmäßige Flecken, die dunkelrot bis braun umrandet sind. Auf den hellgrauen Flecken bildet der Pilz seine Fruchtkörper aus. Es sind Pyknidien.

SCHADORGANISMUS

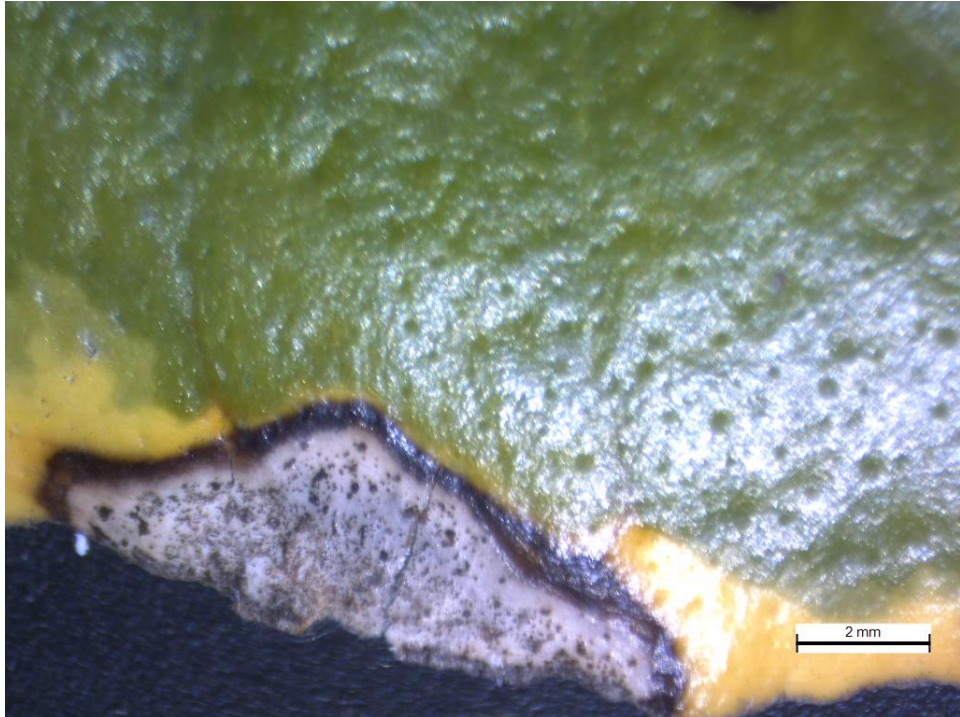
Die Pyknidien sind dunkelbraun bis schwarz und relativ gleichmäßig verteilt. Sie messen 100-300 µm (lt. Originalbeschreibung 60 µm) im Durchmesser. Die in ihnen gebildeten einzelligen Konidien sind hyalin, glatt, ellipsoid bis spindelig mit einer Schleimhülle. Sie messen 6-7 x 2,5-3 µm.

GEGENMASSNAHMEN

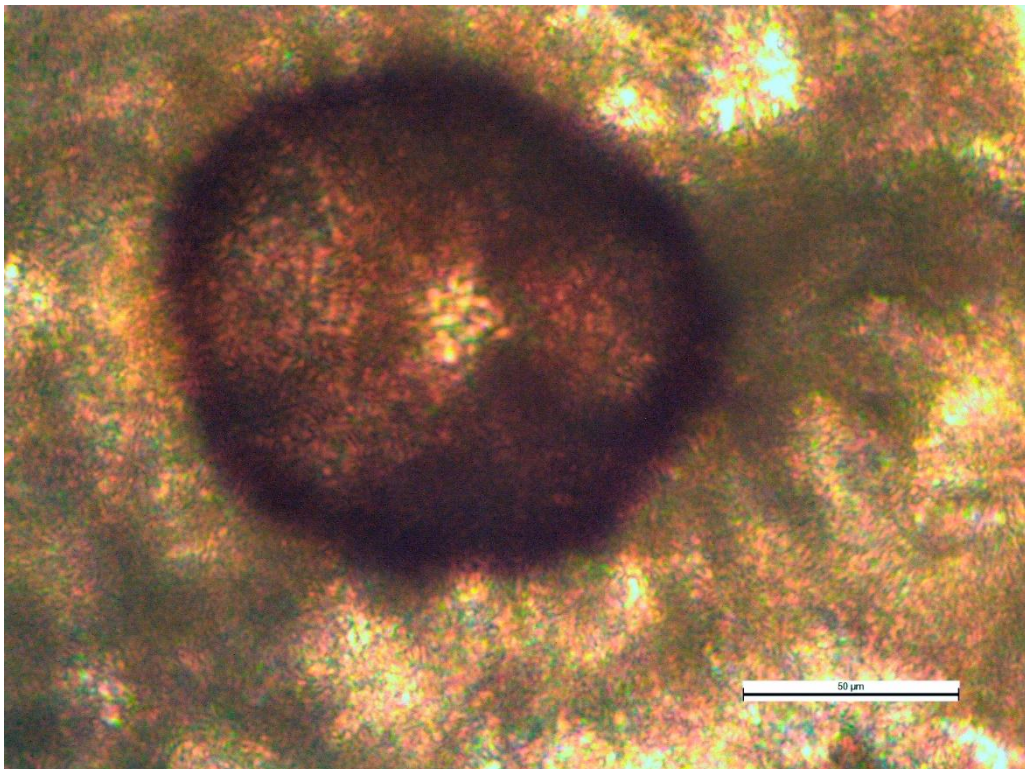
Bei stärkerem Befall Fungizide einsetzen.



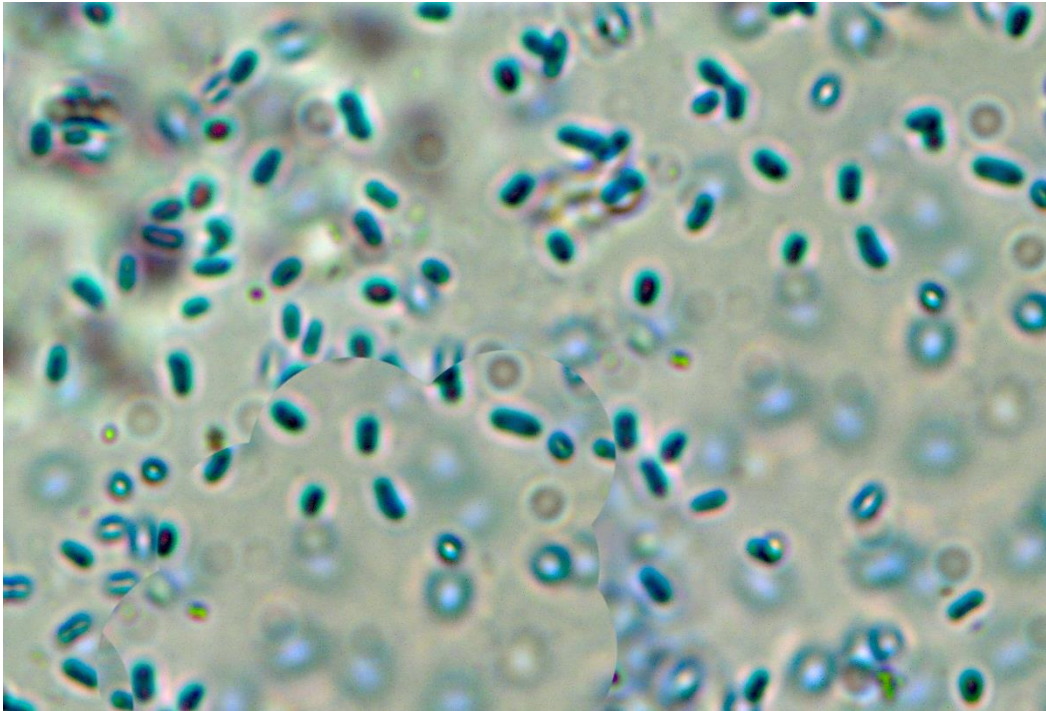
Befall an *Ligustrum ovalifolium* 'Aureum'



Befall an *Ligustrum ovalifolium* 'Aureum'



Pyknidium



Konidien, gefärbt