

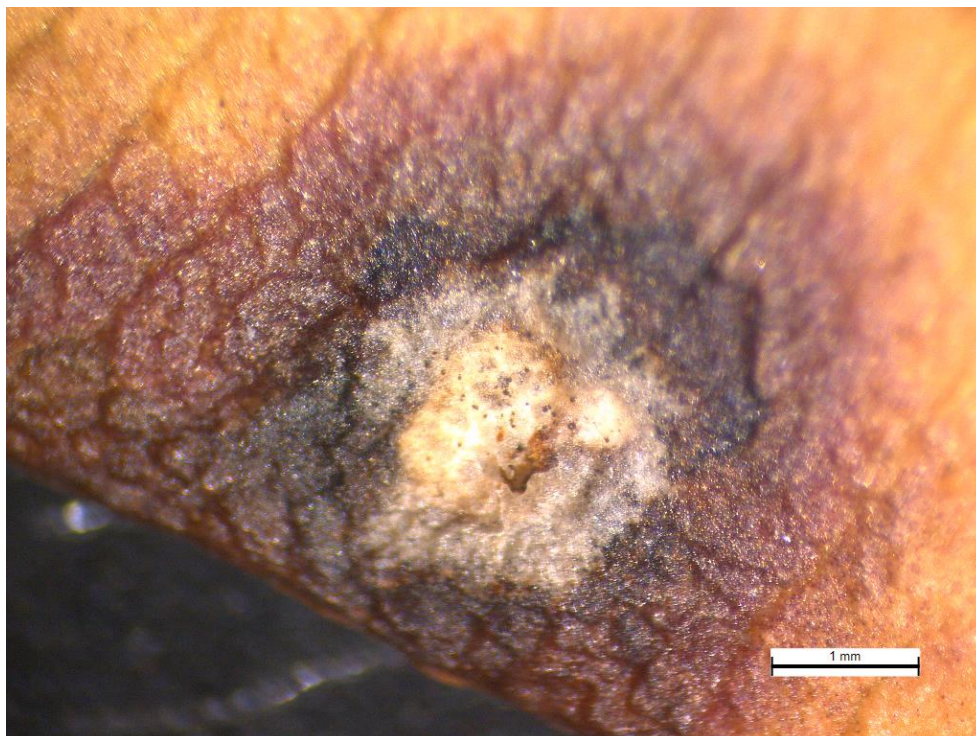
GEHÖLZKRANKHEITEN

OLEANDER

Foliophoma fallens

Schadbild

Auf den Blättern rundliche hellgraue bis hellbraune Flecken die dunkel wulstartig umrandet sind. Im Zentrum der Flecken 1 bis sehr wenige Pyknidien des Pilzes. Die Umgebung dieser Flecken kann dunkelbraun verfärbt sein. Darüber hinaus gibt es auch große runde Flecken die in verschiedenen Brauntönen konzentrisch zониert sind.





Krankheitserreger

Die braunen Pyknidien sind kugelförmig mit 1 bis 3 Ostiolen und messen 120-250 µm im Durchmesser. Die einzelligen Konidien sind hyalin, breit elliptisch, dickwandig, am Scheitel stumpf und an der Basis gestutzt bis stumpf gerundet. Sie messen 5-7 x 3-5 µm. Diesen Pilz findet man in der Literatur auch unter dem Namen *Phyllosticta oleandri* Gutner.

Gegenmaßnahmen

Einzelne befallene Blätter der Oleander können ausgepflückt werden. Bei starkem Befall Einsatz von Fungiziden.