

GEHÖLZKRANKHEITEN

PHILADELPHUS

Phyllosticta coronaria

SYMPTOME

Auf den Blattoberseitem sind kleine runde, weiße Flecken zu sehen, die in der Regel nicht größer als 5 mm im Durchmesser werden. Die Flecken sind etwas im Blatt eingesunken und haben einen erhöhten hellbraunen Rand. Auf den Flecken bildet der Pilz mit der wissenschaftlichen Bezeichnung *Phyllosticta coronaria* seine kleinen schwarzen Fruchtkörper (Pyknidien) aus.

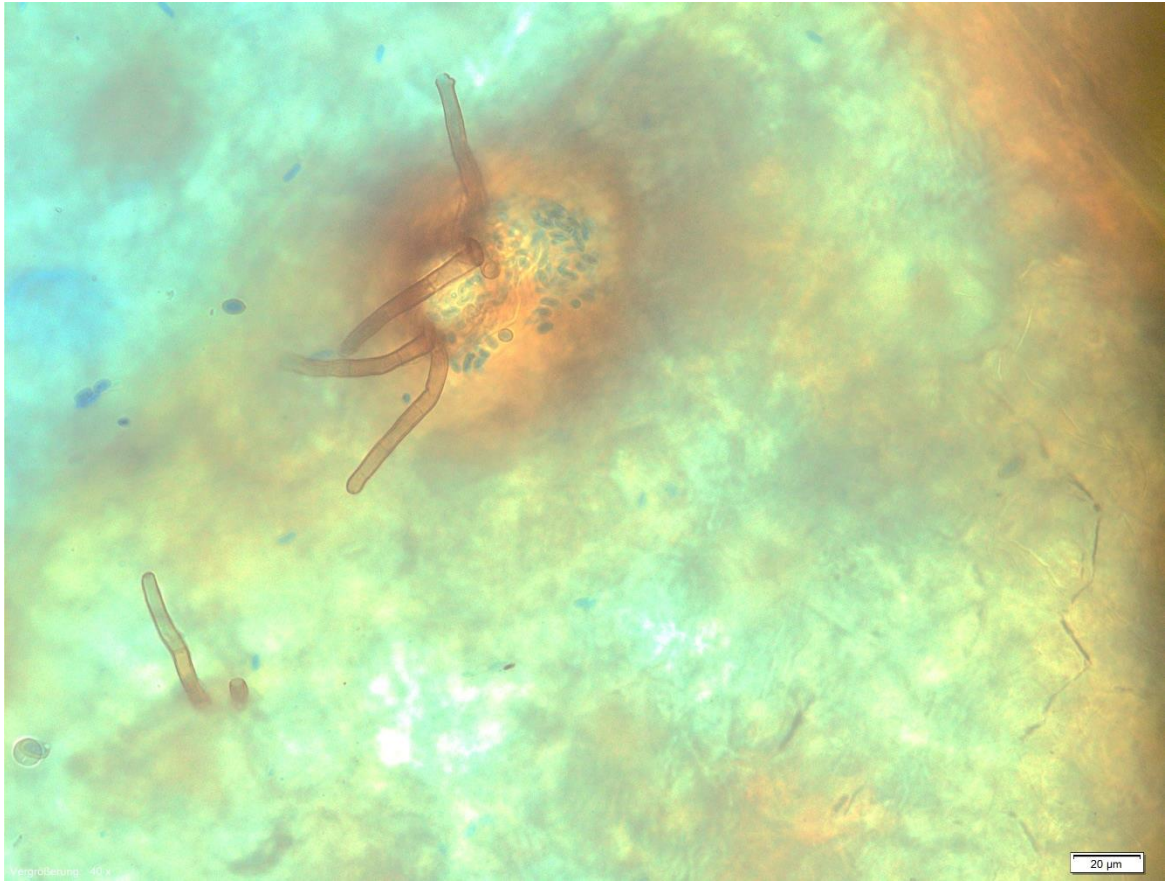
SCHADORGANISMUS

Die punktförmigen, mehr oder weniger kugeligen, schwarzen Pyknidien befinden sich blattoberseits. Die Konidien sind länglich bis elliptisch, hyalin, einzellig und messen 7-7,5 x 2,5-3 µm.

GEGENMASSNAHMEN

Gegenmaßnahmen sind in der Regel nicht notwendig. Dieser Pilz dürfte sehr selten sein.





Pyknidium und Konidien, gefärbt