

GEHÖLZKRANKHEITEN

PHOTINIA

Phyllosticta photiniae-fraseri

SYMPTOME

Auf den Blattoberseiten purpurbraune Flecken auf denen der Pilz Pyknidien ausbildet.

SCHADORGANISMUS

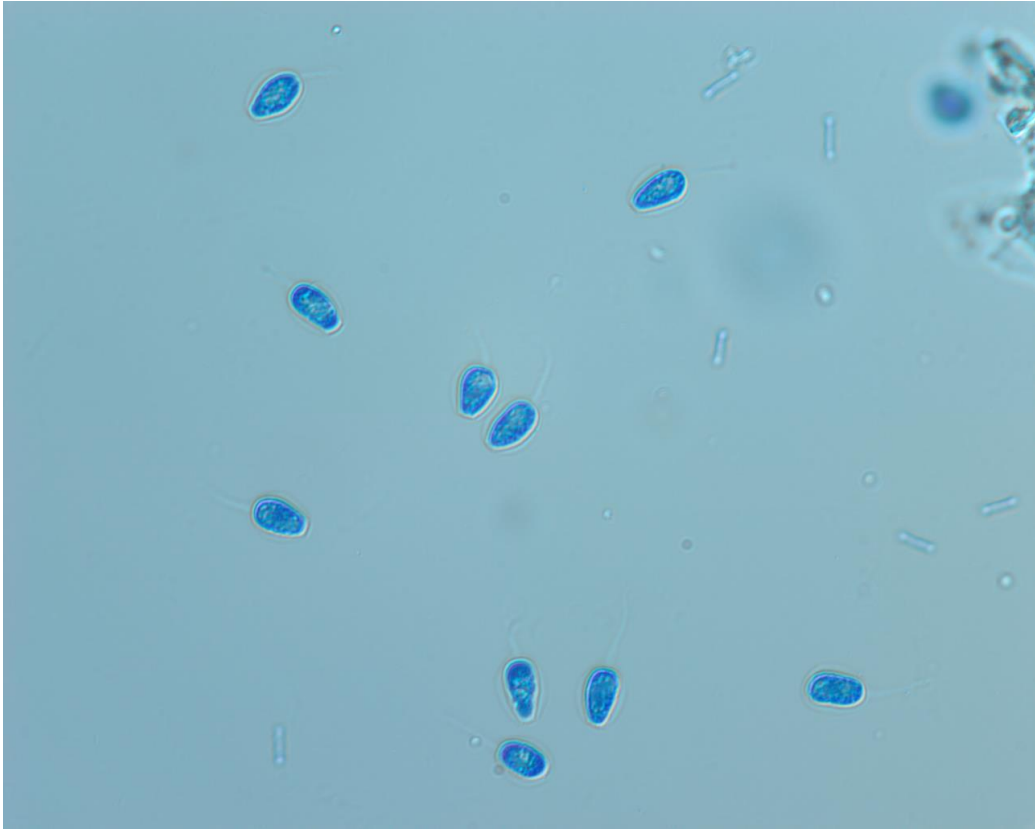
Die schwarzen Pyknidien messen 104-173 μm im Durchmesser n den Pyknidien werden hyaline, mehr oder weniger birnförmige unseptierte Konidien gebildet, die eine Schleimhülle und ein einzelnes apikales Schleimanhängsel haben. Die Konidien messen 10.46 – 11.10 μm . Die hantelförmigen Spermastien messen 7.13 - 10.23 x 1 - 2,14 μm .

GEGENMASSNAHMEN

Bei stärkerem Befall Behandlungen mit Fungiziden durchführen.

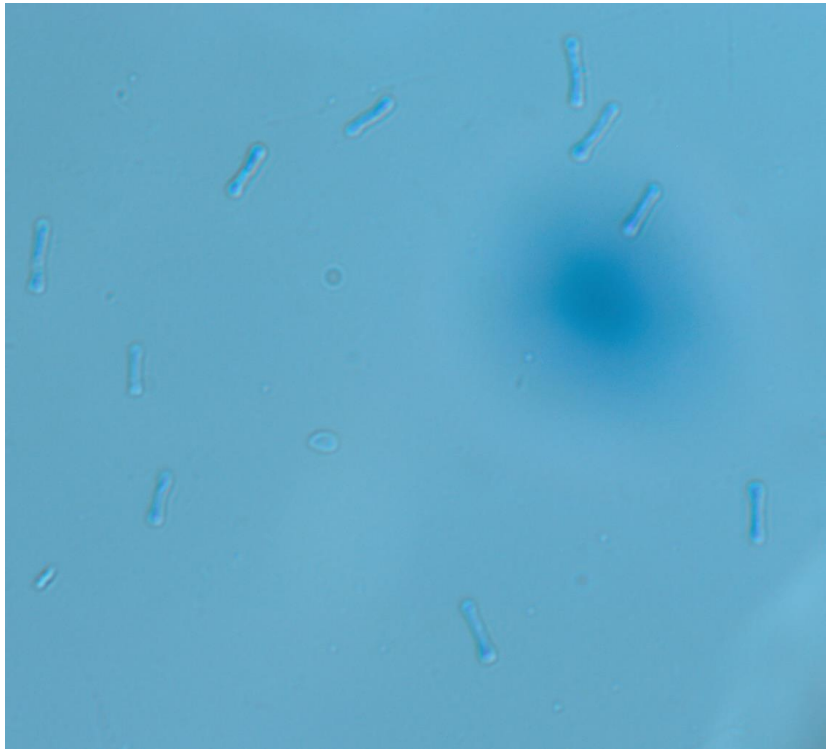


Pyknidien auf der Blattoberseite



Konidien, gefärbt

Abb. A. Plenk



Spermatien, gefärbt

Abb. A. Plenk