

GEHÖLZKRANKHEITEN

RHODODENDRON

Hendersonia rhododendri

SYMPTOME

An den Blattoberseiten von Rhododendronblättern sind weißliche Flecken zu sehen. Die weiße Farbe der Flecken wird durch die sich abhebende Epidermis und Kutikula verursacht. Die Flecken sind mit einer dünnen, dunkelbraunen bis schwarzen Linie umrandet, die wiederum von einer rötlichen Verfärbung des Blattes umgeben ist. Diese reicht verwaschen in das gesunde Gewebe hinein. Aus der weißlichen Schicht brechen kleine, schwarze Sporenlager hervor.

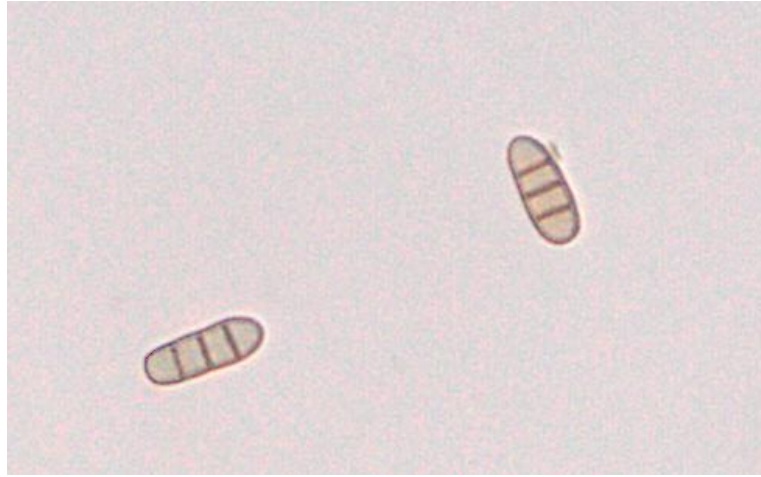
SCHADORGANISMUS

Diese Blattfleckenkrankheit wird durch den Pilz *Hendersonia rhododendri* verursacht. Die aus der weißlichen Schicht hervorbrechenden Sporenlager sind so genannte Acervuli. Die Sporen sind in der Regel 3-septiert und an den Septen nicht eingeschnürt, mehr oder weniger zylindrisch, an beiden Enden abgerundet, 8(9)-10(12) x 4 µm groß.

GEGENMASSNAHMEN

Behandlungen mit Fungiziden sind in Baumschulen notwendig. Im Garten genügt es, befallene Blätter zu entfernen.





Konidien