

## GEHÖLZKRANKHEITEN

### ROSSKASTANIE

*Septoria eferdingensis*

#### SYMPTOME

Auf den Blattoberseiten werden durch diese Blattfleckenkrankheit, die durch den Pilz *Septoria eferdingensis* verursacht wird, weißliche bis graue Flecken, die über das ganze Blatt verteilt sind. Sie sind von einem dünnen, rötlichen Rand umgeben. Im Zentrum der Flecken werden die dunkelbraunen bis schwarzen Fruchtkörper (Pyknidien) des Pilzes gebildet, oft nur einer, häufig bis zu drei. Die Pyknidien werden auch blattunterseits auf den Flecken gebildet.

#### SCHADORGANISMUS

Der Durchmesser der Pyknidien beträgt 125 - 252  $\mu\text{m}$ . Die Konidien sind 40 - 80  $\mu\text{m}$  lang, 1,7 - 2,8  $\mu\text{m}$  breit und haben 1 - 4 Septen. Der Pilz wurde im August 1997 von A. Plenk im Ort Gstöttau bei Eferding entdeckt und erstmals beschrieben.

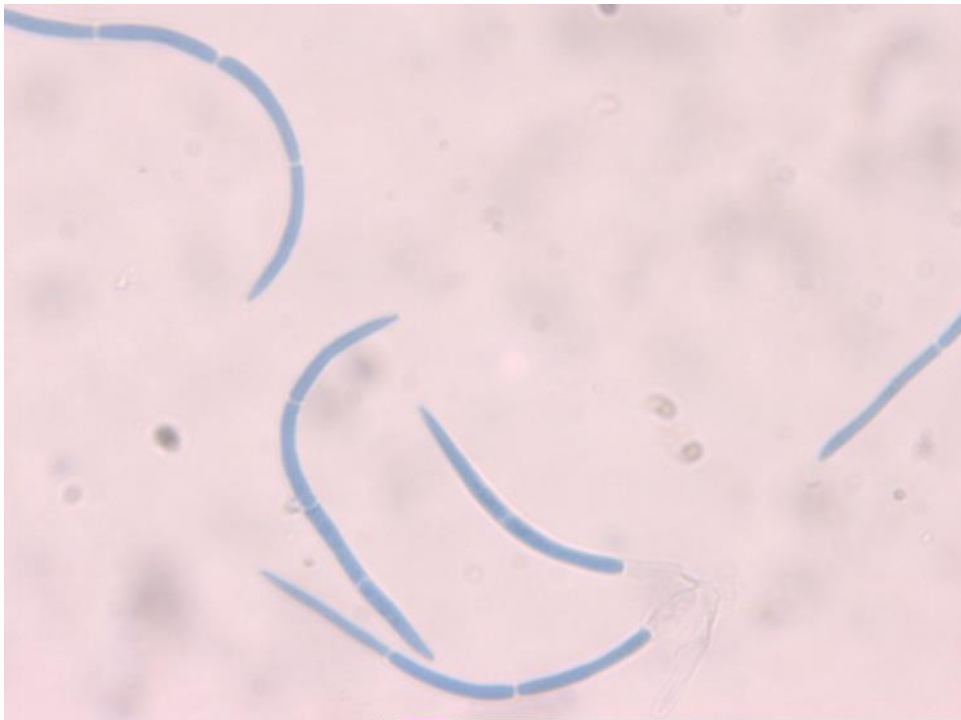
#### GEGENMASSNAHMEN

In der Regel erübrigen sich Behandlungen mit Fungiziden. Jedenfalls sollte das Falllaub entfernt werden.





1 Pyknidium pro Blattfleck im Zentrum



Konidien, gefärbt