

GEHÖLZKRANKHEITEN

ZIERQUITTE

Asteromella bacilloides

SYMPTOME

Diese Blattfleckenkrankheit der Zierquitte wird durch den Pilz *Asteromella bacilloides* verursacht. Auf den Blättern sieht man unregelmäßige dunkelbraune Flecken. Auf diesen Flecken befinden sich sehr kleine runde, weißliche Flecken, auf denen sich ein bis wenige punktförmige, schwarze Fruchtkörper (Pyknidien) des Pilzes befinden. Die kleinen weißlichen Flecken sind braunpurpurn umrandet.

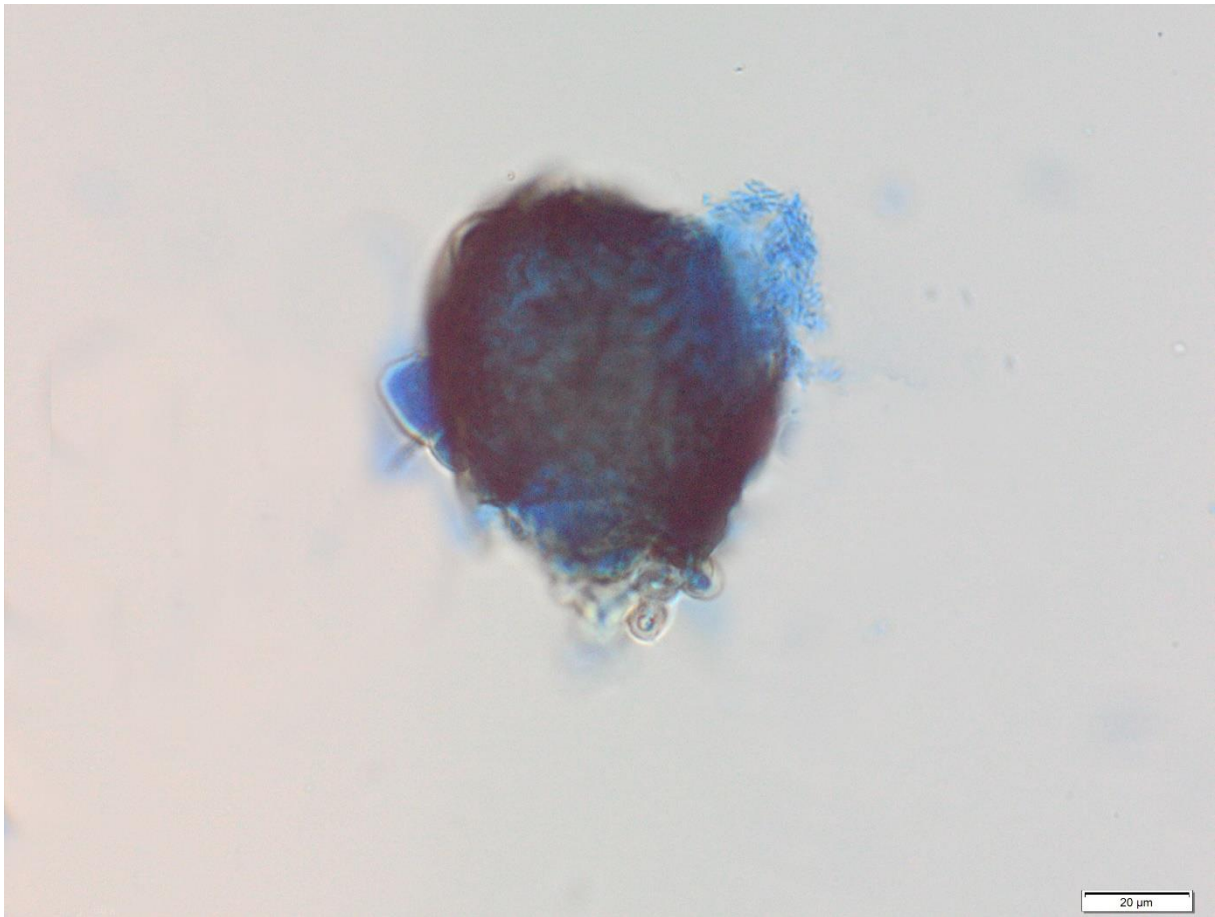
SCHADORGANISMUS

Wie schon der Artname „bacilloides“ aussagt, sind die Sporen dieses Pilzes bazillenartig klein. Sie sind hyalin und messen $2,8-3,9 \times 0,56-0,84 \mu\text{m}$. Sie werden in den kleinen, punktförmigen Fruchtkörpern des Pilzes gebildet, die man schon mit freiem Auge auf den weißlichen Blattflecken sehen kann.

GEGENMASSNAHMEN

In der Regel genügt es in Gärten die befallenen Blätter wegzupflücken. Jedenfalls sollte im Herbst das Falllaub entfernt werden.





Pyknidium und Konidien, gefärbt