

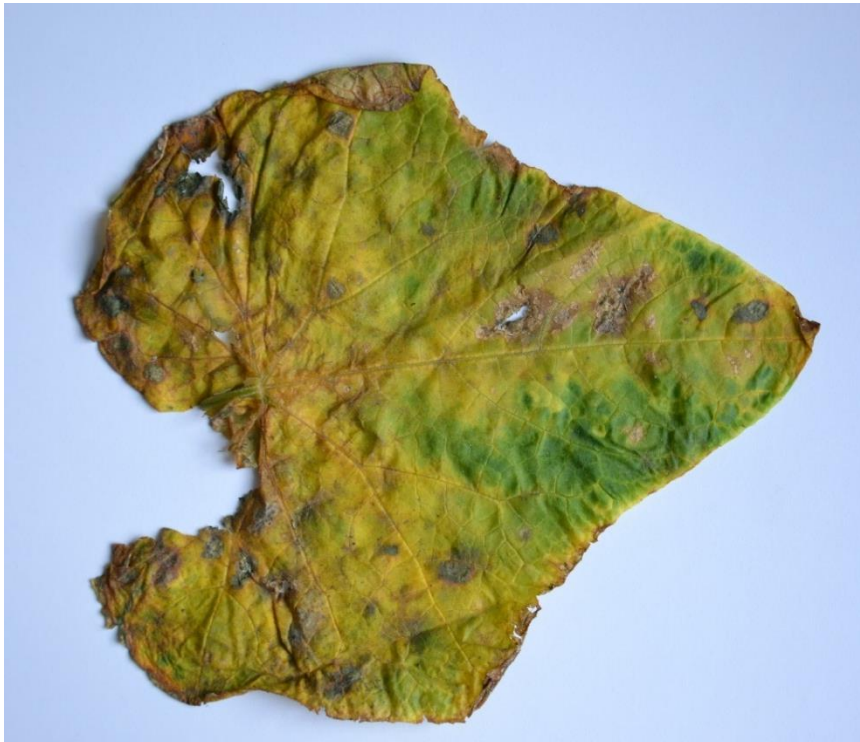
***Myrothecium*-Blattfleckenkrankheit der Gurke**

Krankheitserreger: der Pilz *Myrothecium roridum*

Schadbild

Auf den Blättern rundliche bis unregelmäßige Flecken von 2-20 mm im Durchmesser. Das Zentrum der Flecken ist gelbbraun mit braunen Rändern und einem gelben Hof herum. Oft sind auf den Flecken konzentrische Ringe zu sehen. Auf den Flecken beiderseits grünschwärze Sporodochien, die auch konzentrisch angeordnet sein können. Das zentrale nekrotische Gewebe bricht oft aus den Blättern heraus.

Der Pilz kann auch Fruchtfäule, Trieb- und Stängelkrebs verursachen. An den Früchten wird ein Befall als Kraterfäule bezeichnet.



Fotos: J. Hinrichs-Berger, LTZ Augustenberg

Krankheitserreger

Die Sporenmassen der Sporodochien sind zunächst grünlich bei Feuchtigkeit und bei Trockenheit erscheinen sie als glänzende schwarze Sporenmasse. Die hyalinen bis leicht olivfarbenen Konidien sind stäbchenförmig, glatt und messen 4,5-10,8 x 1,3-1,7 µm.

Gegenmaßnahmen

Bei stärkerem Befall Einsatz von Fungiziden.