

Rhizoctonia-Kraterfäule

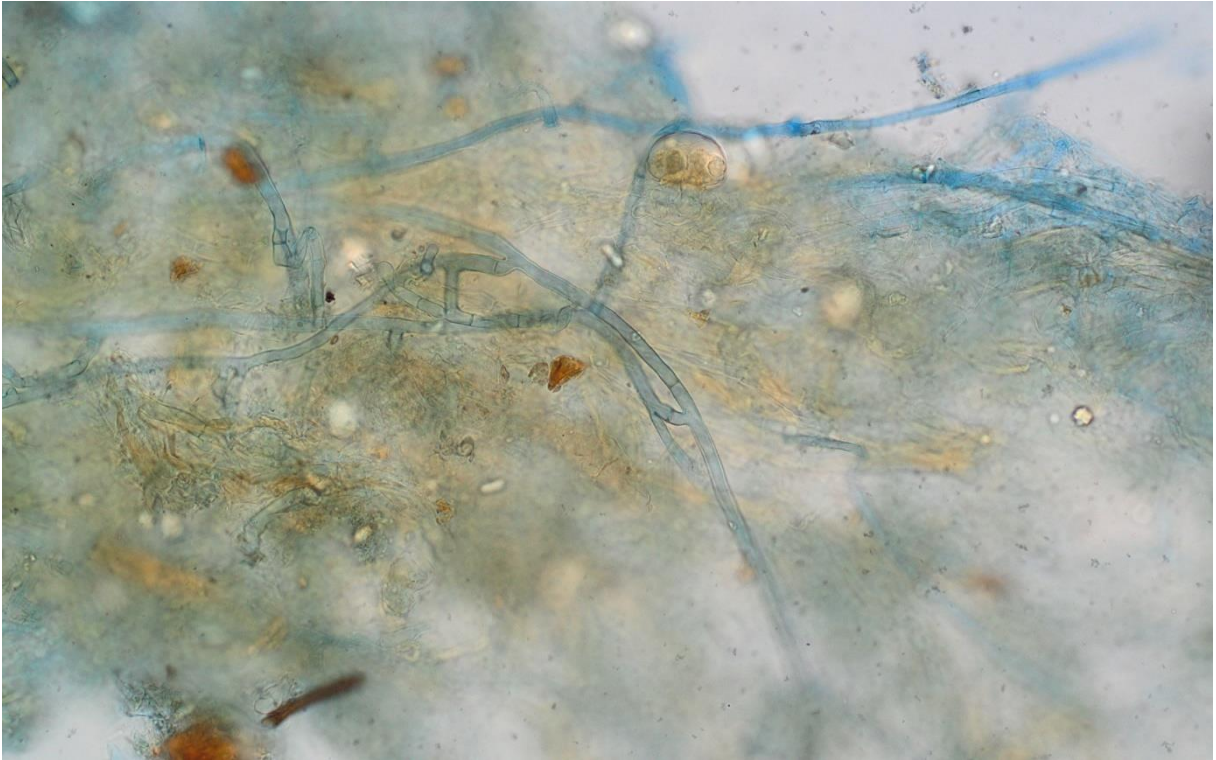
Schadbild und Ursachen

Der Pilz *Rhizoctonia carotae* verursacht an Karotten eine typische Lagerkrankheit. In Rissen und kleinen kraterartigen Vertiefungen der Karottenwurzel bildet sich ein weißes Myzel. Das Myzel kann sich später gelblich verfärben und ist meist mit kleinen gelblichen Tröpfchen besetzt. Neben dem weißlichen, dünnen und flockigen Myzel bildet der Pilz auch Sklerotien (Dauerkörper) aus. Diese können bereits auf dem Feld Infektionen an den Karotten verursachen. Verseuchte Kisten können ebenfalls eine Ansteckungsquelle darstellen.



Der Krankheitserreger

Der Pilz ist bodenbürtig. Der Pilz wächst in einem Temperaturbereich von ca. -4 °C bis 24 °C.



Hyphen von *Rhizoctonia carotae* (gefärbt)

Gegenmaßnahmen

Kisten und sonstige Lagerbehälter sowie Lagerräume vor dem Einlagern säubern. Optimale Temperatur- und Luftfeuchtigkeitsführung während der Lagerung. Temperaturschwankungen begünstigen das Wachstum des Pilzes.