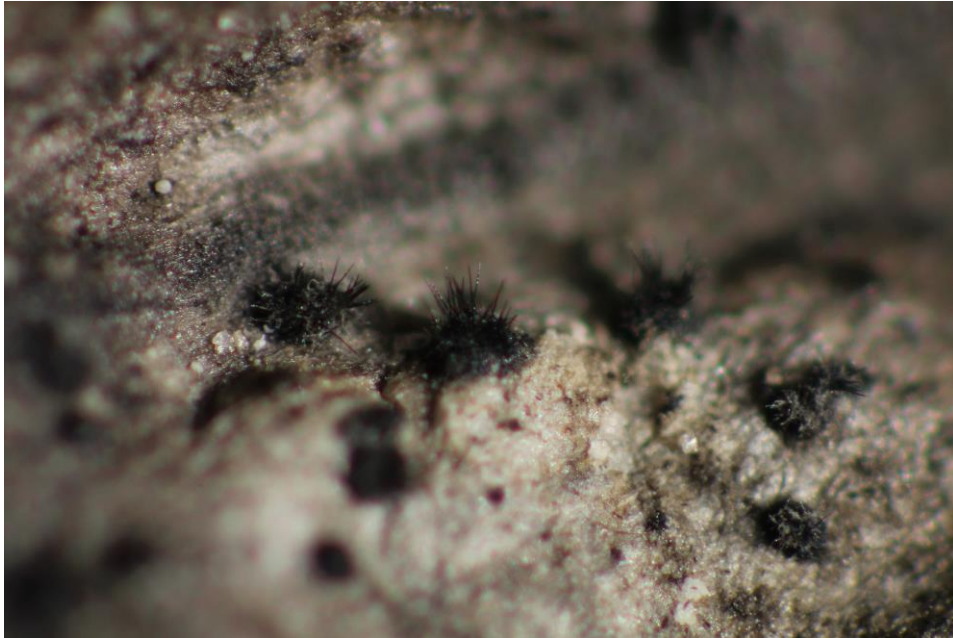


***Colletotrichum*-Fäule an Lagerkraut**

Krankheitsursache: der Pilz *Colletotrichum dematium*

Schadbild und Krankheitsverlauf: Verfaulende Blätter von eingelagertem Weißkraut. *Colletotrichum dematium* ist in der Regel ein Saprophyt, so auch hier am Weißkraut.



Krankheitserreger: Die Acervuli sind unregelmäßig, manchmal auch in Linien, über die verfaulenden bzw. verfaulten äußeren Blätter des Krautkopfes verteilt. Sie sind mit zahlreichen, dunkelbraunen Setae versehen. Kleine, sich noch entwickelnde Acervuli sehen wie kleine Sklerotien aus, die reifen Acervuli ragen pustelförmig aus dem Pflanzengewebe heraus. Konidien werden nur sehr spärlich gebildet. Sie sind einzellig, zu den beiden Enden hin verjüngt stumpf rundlich oder auch spitzlich. Die Konidien sind 15,98-25,59 µm lang, im Durchschnitt 19,43 µm und 2,06-2,92 µm breit, im Durchschnitt 2,6 µm. Die Setae sind ein- bis zweizellig und 100 bis 274 µm lang, im Durchschnitt 192 µm.

Gegenmaßnahmen: Befallene Blätter entfernen bzw. total befallene Krautköpfe verwerfen.