

Chalaropsis-Fäule an Wurzelpetersilie

Schadbild

Auf den Petersilienwurzeln zeigen sich zunächst hellgraue, unregelmäßige Flecken mit einem grauen, sehr feinen Sporenrasen darauf. Diese Flecken verfärben sich rasch schwarz und darauf werden in großen Massen Sporen und Dauersporen gebildet. Die Flecken bedecken schließlich die Oberflächen ganzer Wurzeln.

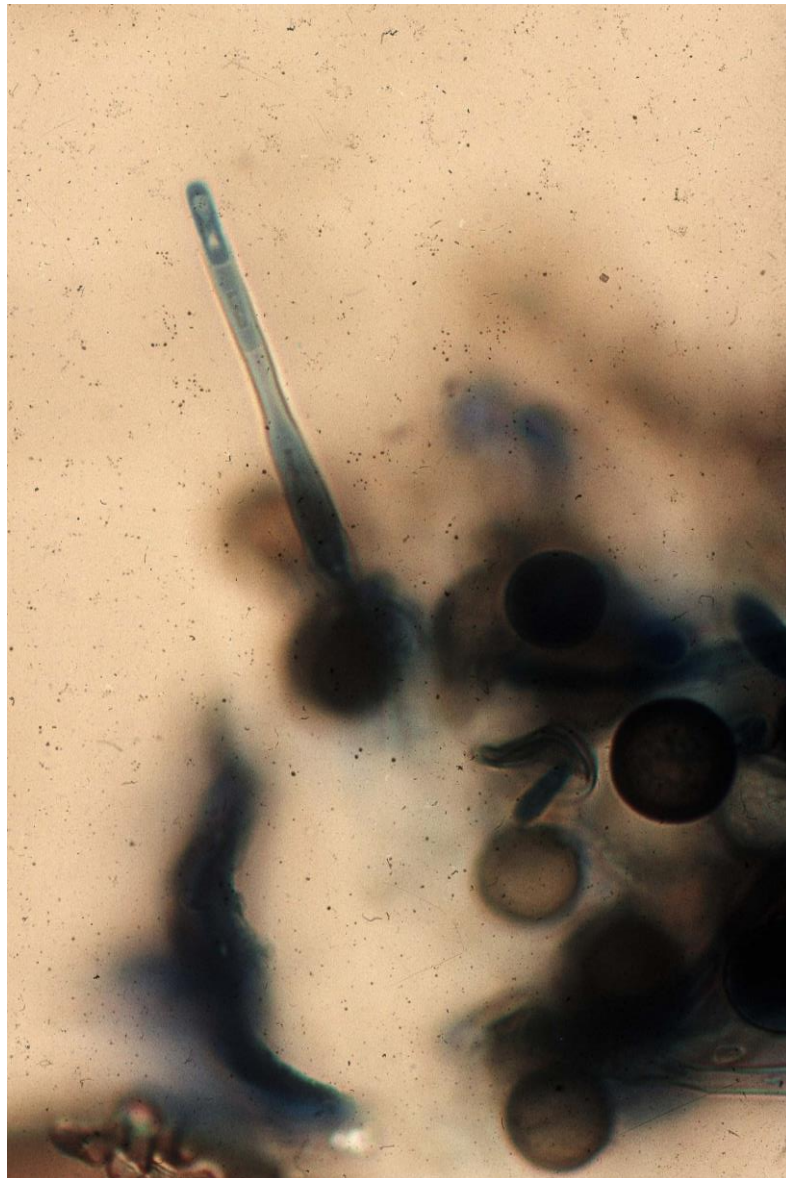


Krankheitserreger

Krankheitsursache ist der Pilz *Chalaropsis thielavioides*. Er wächst am besten in einem Temperaturbereich von 10 bis 28 °C. *Chalaropsis thielavioides* ist ein bodenbürtiger Pilz, der vom Boden her seine Wirtspflanzen befällt. Der Pilz bildet Sporen und Dauersporen aus. Die Dauersporen keimen im Boden mit zahlreichen Pilzfäden, die zu den Wurzeln und dem Hypocotyl der Wirtspflanze wachsen. Die Pilzfäden dringen in das gesunde Gewebe, über Wunden oder über Läsionen, die z. B. von anderen Pathogenen verursacht wurden, in die Pflanzen ein. Nach der Penetration wachsen die Pilzfäden zwischen und in den Pflanzenzellen. Am und im geschädigten Gewebe werden Dauersporen gebildet. Wenn infiziertes Gewebe verfault und zerfällt, gelangen die Dauersporen in den Boden, überdauern längere Perioden, infizieren gleich wiederum Pflanzen oder besiedeln Pflanzenreste.

Chalaropsis thielavioides ist ein Pilz, der als Schaderreger vor allem in der Anzucht gärtnerischer Pflanzen bekannt ist. Dieser Krankheitserreger kommt des Weiteren auch an Lupinen, Karotten, Marillen, Walnüssen (Schäden an Veredelungsstellen, Pfropfreisern), Pfirsichen (an Sämlingen), an Edelreisern von Rosen, Weihnachtsstern, Stechpalme, Wacholder, Thuje, an

Jungpflanzen von *Ulmus pumila* und *U. parvifolia* sowie an zahlreichen Zierpflanzen und Gemüsen vor.



Endokonidienträger und kugelige Chlamydosporen

Gegenmaßnahmen

Schonungsvoller Erntevorgang (trockene und damit harte Böden verursachen bei der Ernte Verletzungen an den Petersilienwurzeln, die Eintrittspforten für den Pilz darstellen). Ausgereifte, ungewaschene und unverletzte Petersilienwurzeln lagern.