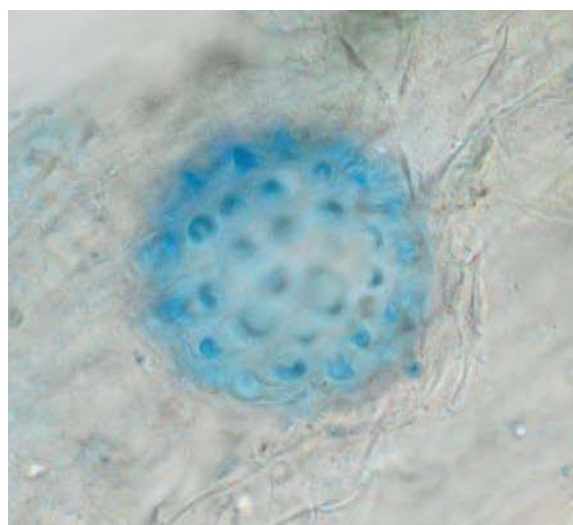


Pythium-Welke an Jungpflanzen

Krankheitsursache: der Pilz *Globisporangium mastophorum*

Schadbild und Krankheitsverlauf: Befallene Jungpflanzen bleiben gegenüber gesunden im Wachstum merklich zurück. Die Wurzeln sind bräunlich verfärbt, feine Seitenwurzeln fehlen. Befallene Pflanzen sterben ab.



Dauerspore, gefärbt mit Wittmann's Blau

Krankheitserreger: Der Pilz überdauert mittels Oosporen in zerfallenem Pflanzengewebe. Die Verbreitung des Pilzes erfolgt durch infizierte Jungpflanzen, kontaminierte Erde und mit Gießwasser. Für seine Lebensvorgänge benötigt der Pilz tropfbar freies Wasser.

Gegenmaßnahmen: Saubere Anzuchtsubstrate verwenden. Nicht zu feucht kultivieren.