

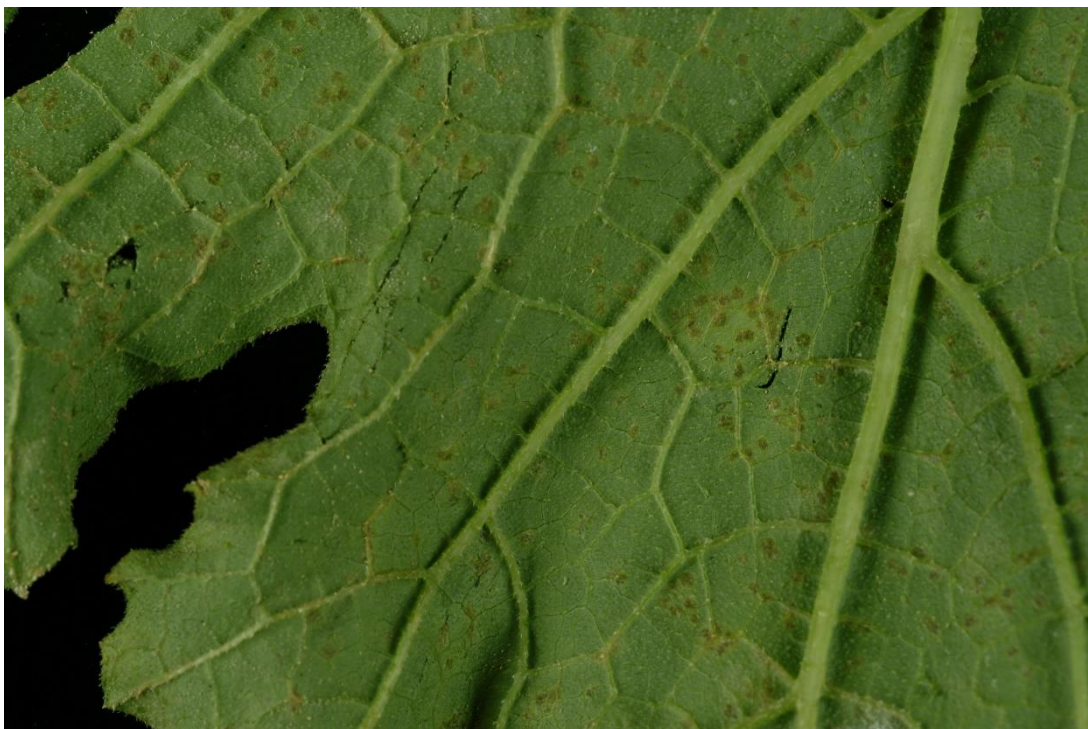
Falscher Mehltau der Zucchini

Schadbild

Blattoberseite sind kleine rundliche bis unregelmäßige gelbliche Flecken mit dunkelbraunem Zentrum zu sehen, die für einen Falschen Mehltau eher untypisch aussehen. Auf den Blattunterseiten bildet der Zellulosepilz auf diesen Flecken einen violettschwarzen Sporenrasen aus.



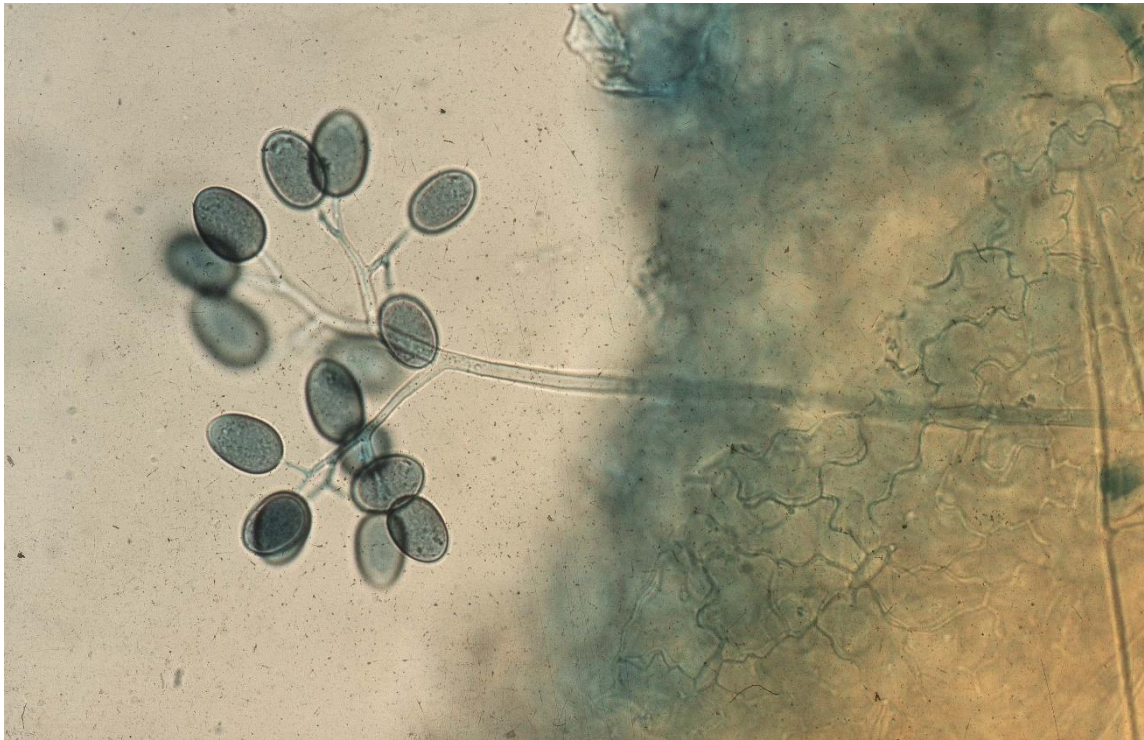
Blattoberseite



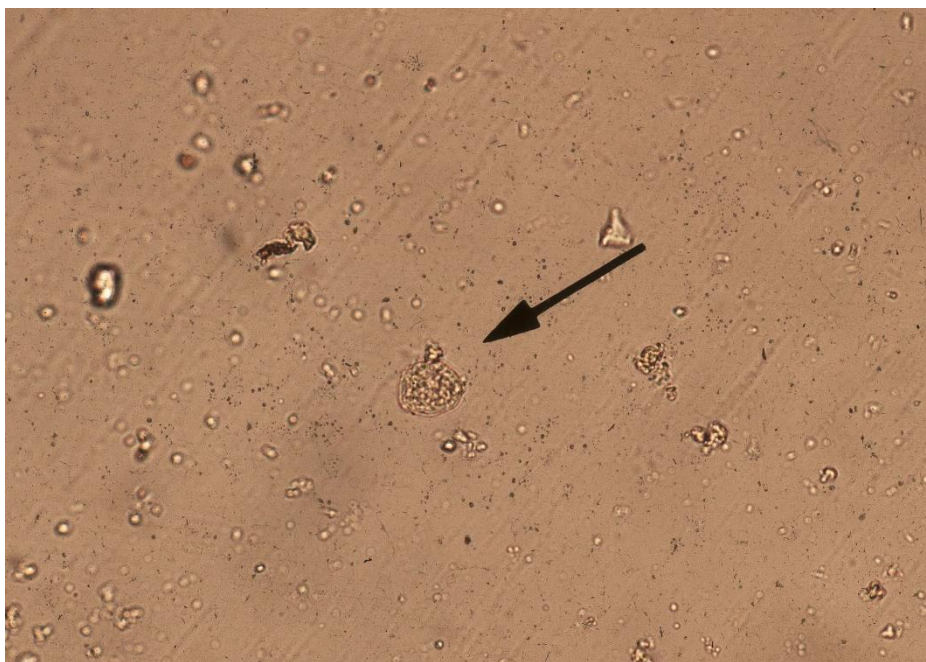
Blattunterseite

Der Krankheitserreger

Der Falsche Mehltau der Zucchini wird durch den Zellulosepilz *Pseudoperonospora cubensis* verursacht. Sporen benötigen auf Zucchiniblättern eine mindestens vierstündige Blattnässedauer, um zu keimen. Dies geschieht hauptsächlich während der Nachtstunden. Die optimalen Keimtemperaturen liegen zwischen 10 und 20 °C.



Sporangienträger und Sporangien



Zoospore

Maßnahmen

Eine Blattnässedauer von mehr als 4 bis 5 Stunden nach Möglichkeit vermeiden. Die Bestände mindestens alle 2 Tage auf Befall kontrollieren.

Kontaktfungizide vorbeugend, systemische Fungizide kurativ bzw. nach Eigenbeobachtungen oder Warndienstmeldungen (für das Freiland) einsetzen. Die Präparate, auch systemische, abwechselnd einsetzen. Bei Kontaktfungiziden Düsen mit feinen Tropfen verwenden, bei systemischen Fungiziden Düsen mit großen Tropfen. Systemische Präparate sollen lange in wässriger Phase vorliegen, damit sie besser in die Pflanzen eindringen können.