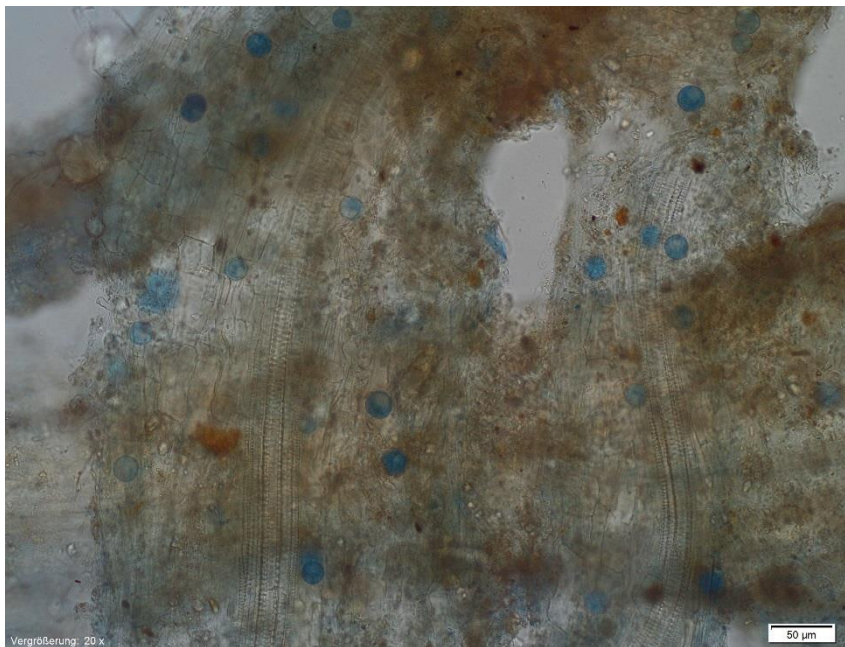


***Phytophthora*-Wurzelfäule an Keimlingen**

Krankheitsursache: der Pilz *Phytophthora* spp.

Schadbild und Krankheitsverlauf: Keimende Pflanzen bis zur Bildung des ersten Charakterblattes fallen in der Anzucht um. Die Wurzeln sind verbräunt. In den Wurzeln sind im mikroskopischen Präparat die Oosporen der *Phytophthora* zu sehen.



Oosporen von *Phytophthora* spp. In den Wurzeln