

## Eisenfleckigkeit der Erdäpfel

### Schadbild

Äußerlich gesunde Knollen zeigen im Fleisch abgestorbene Gewebepartien in Form rostbrauner Flecken verschiedener Größe.

Eine viröse Eisenfleckigkeit wird durch das *Rattle*-Virus verursacht.

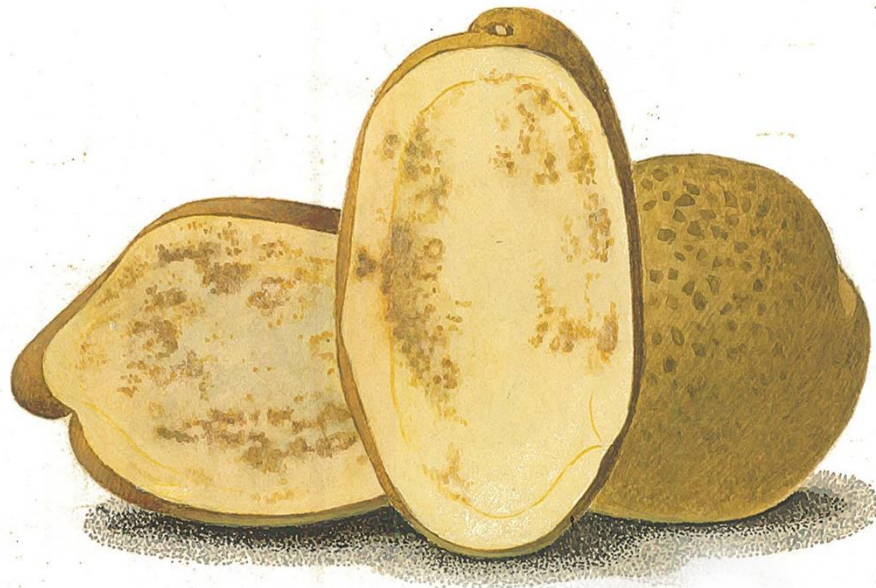


Abbildung: P. P. Kohlhaas

### Schadensursache

sind Ernährungsstörungen. Die Eisenfleckigkeit tritt auf leichten, humosen Sandböden häufiger auf als auf mittleren und schweren Lehmböden. Starke Schwankungen im Wasserangebot begünstigen die Ausbildung von Eisenflecken.