

## Blattlauswespen (Aphidiidae)

### Die Nützlinge

Die zahlreichen Arten, die hierher gehören, sind durchwegs kleine, etwa 2 bis 4 mm große, dunkel gefärbte Insekten mit vielfach gestieltem Hinterleib, der länger als Kopf und Brust ist und leicht nach unten gebogen werden kann. Die Larven sind winzig klein, wurmartig und sie leben im Inneren von Blattläusen.

Sämtliche Aphidiiden schmarotzen in Blattläusen. Meist sind sie auch nur auf einen Wirt spezialisiert. Die kleine Wespe sticht die Blattlaus an und belegt sie mit einem Ei. Die daraus schlüpfende, winzige Larve lebt im Inneren der Blattlaus und verpuppt sich auch meist dort. Der Körper der befallenen Blattlaus ist blasig aufgetrieben und zeigt in der Regel eine veränderte Färbung.

Die Blattlauswespen können innerhalb kürzester Zeit ganze Kolonien von Blattläusen vernichten.

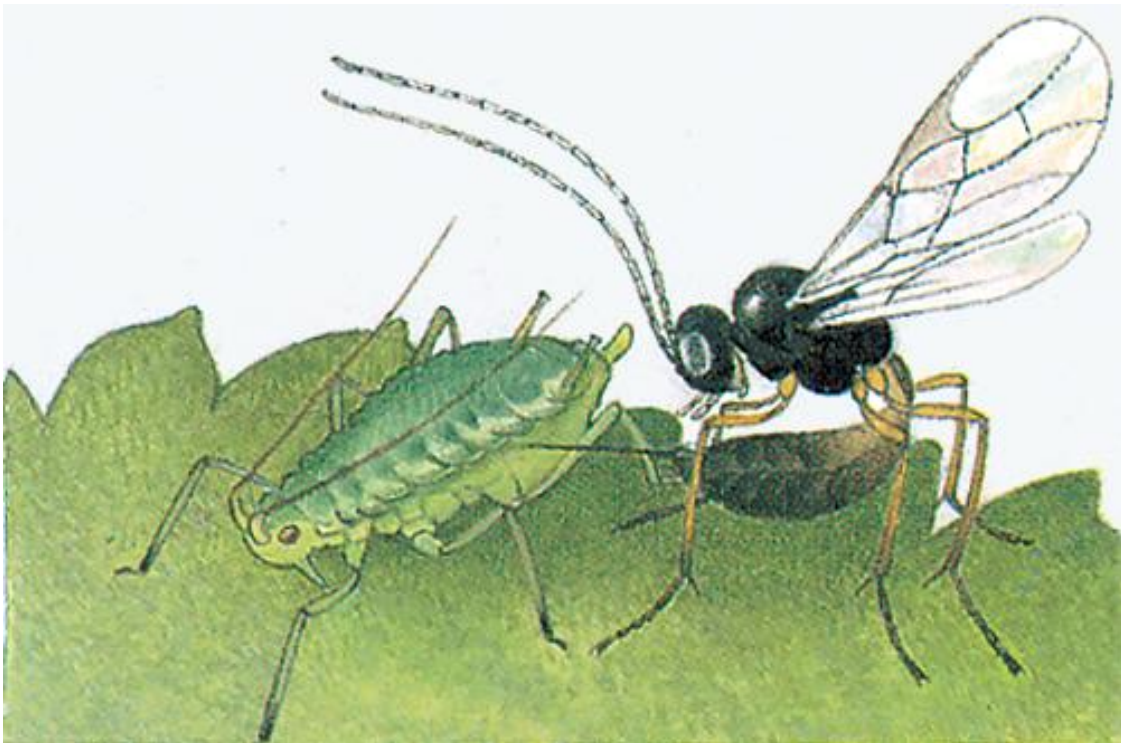


Abbildung: P. P. Kohlhaas

### Förderung

Gestaltung eines naturnahen Gartens. Einsatz nützlingschonender Pflanzenschutzmittel.