

## ***Ascochyta*-Blattfleckenkrankheit der Himbeere**

Krankheitsursache: der Pilz *Ascochyta rubi-idaei*

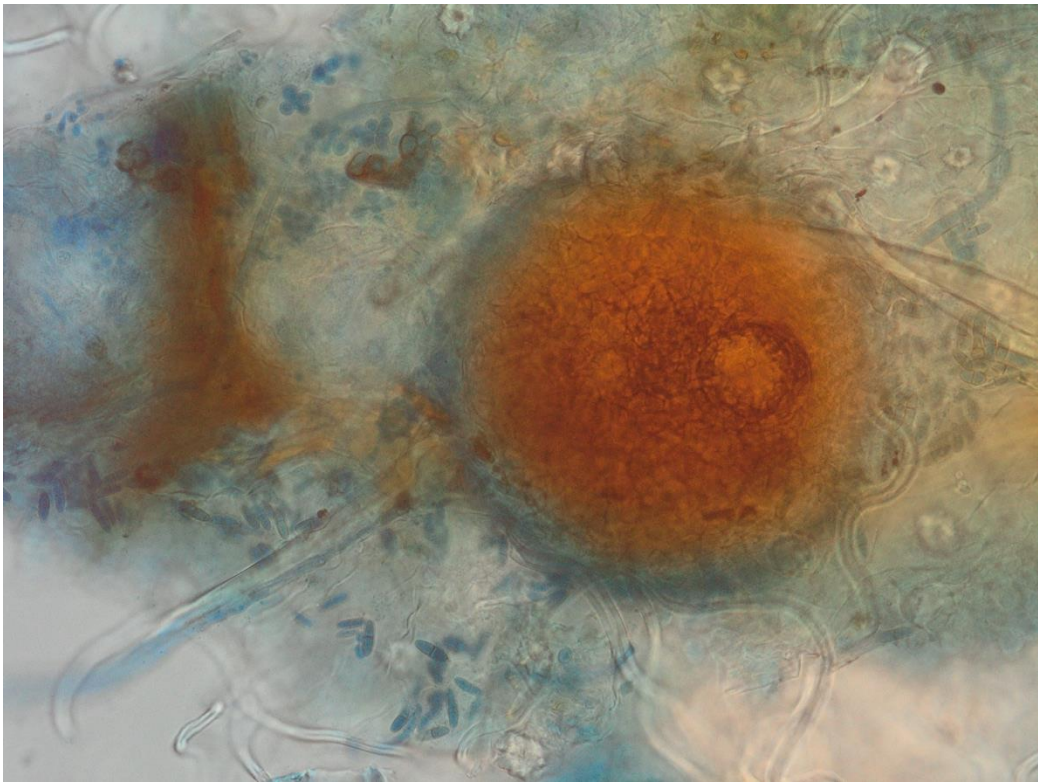
### **Schadbild**

Auf den Blättern zahlreiche kleine hellgraue Flecken mit darauf gebildeten Pyknidien des Pilzes.



### **Krankheitserreger**

Die Pyknidien sind rundlich-linsenförmig mit Ostiole und messen 70-80  $\mu\text{m}$  im Durchmesser. Die in ihnen gebildeten hyalinen spindelförmigen, zweizelligen Konidien messen 6,94-12,18 x 1,95-4,09  $\mu\text{m}$ , im Durchschnitt 9,32 x 2,87  $\mu\text{m}$ .



Pyknidium und Konidien von *Ascochyta rubi-idae* (gefärbt)

### **Gegenmaßnahmen**

Sind nur wenige Blätter betroffen bzw. nur wenige Blattflecken vorhanden, solche Blätter wegpflücken (im Hausgarten). Bei stärkerem Befall Einsatz von Fungiziden (vornehmlich nach der Ernte).