

## ***Asteromella*-Blattfleckenkrankheit an Marille**

### **Schadbild**

Bräunliche Blattflecken werden an sich vergilbenden Blätter meist Ende September/Anfang Oktober sichtbar. Die Blattflecken sind trocken, mehr oder weniger rundlich, gräulich bis braun und oft dunkelbraun umrandet. Fruchtkörper (Pyknidien) des Pilzes auf den Blattflecken blattoberseits verstreut vorkommend.

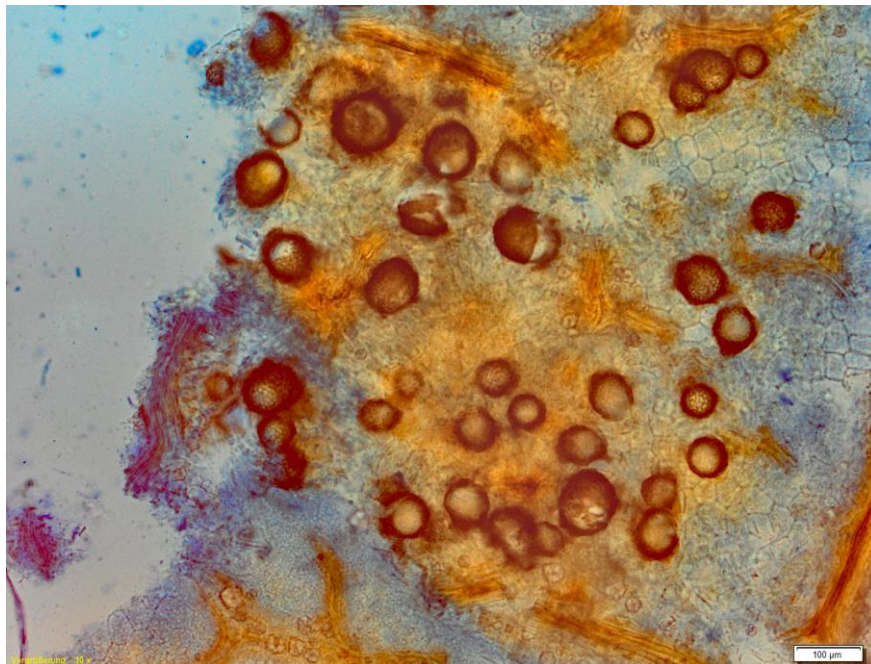


Befall an vergilbenden Marillenblatt

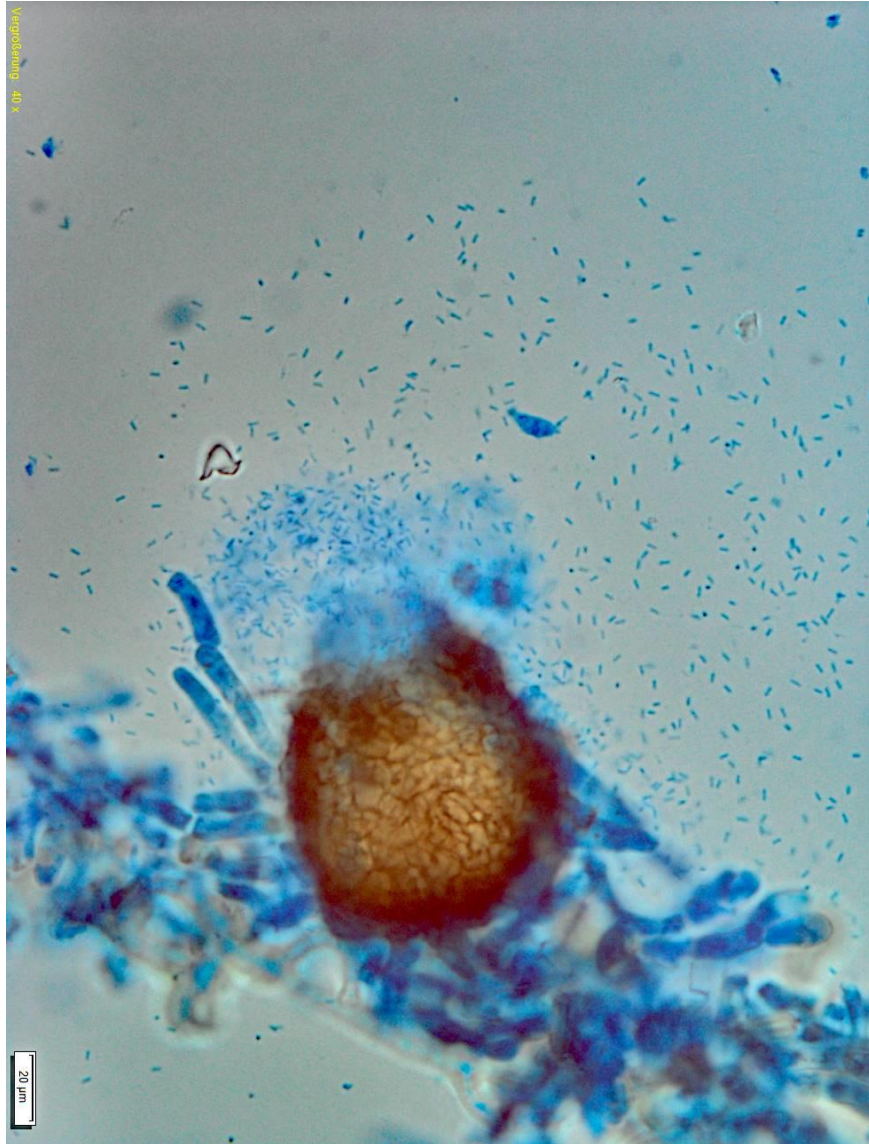
### **Krankheitserreger**

Die Pyknidien messen 37-99  $\mu\text{m}$  im Durchmesser, durchschnittlich 65  $\mu\text{m}$ .

Die Konidien sind bazillenförmig, hyaline, 2,29-3,68 x 0,4-1,09  $\mu\text{m}$  groß, im Durchschnitt 2,86 x 0,77  $\mu\text{m}$ .



Pyknidien von *Asteromella pruni-mahaleb* (gefärbt)



Pyknidium und Konidien von *Asteromella pruni-mahaleb* (gefärbt)