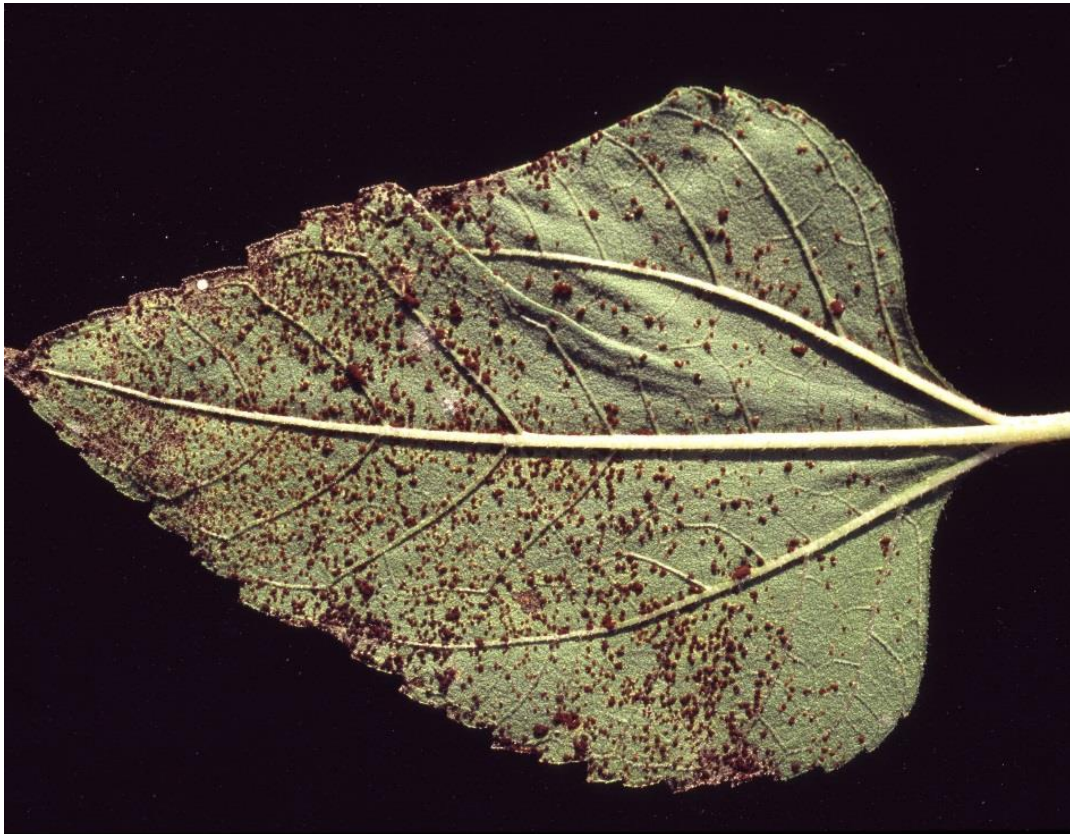


Rost der Sonnenblume

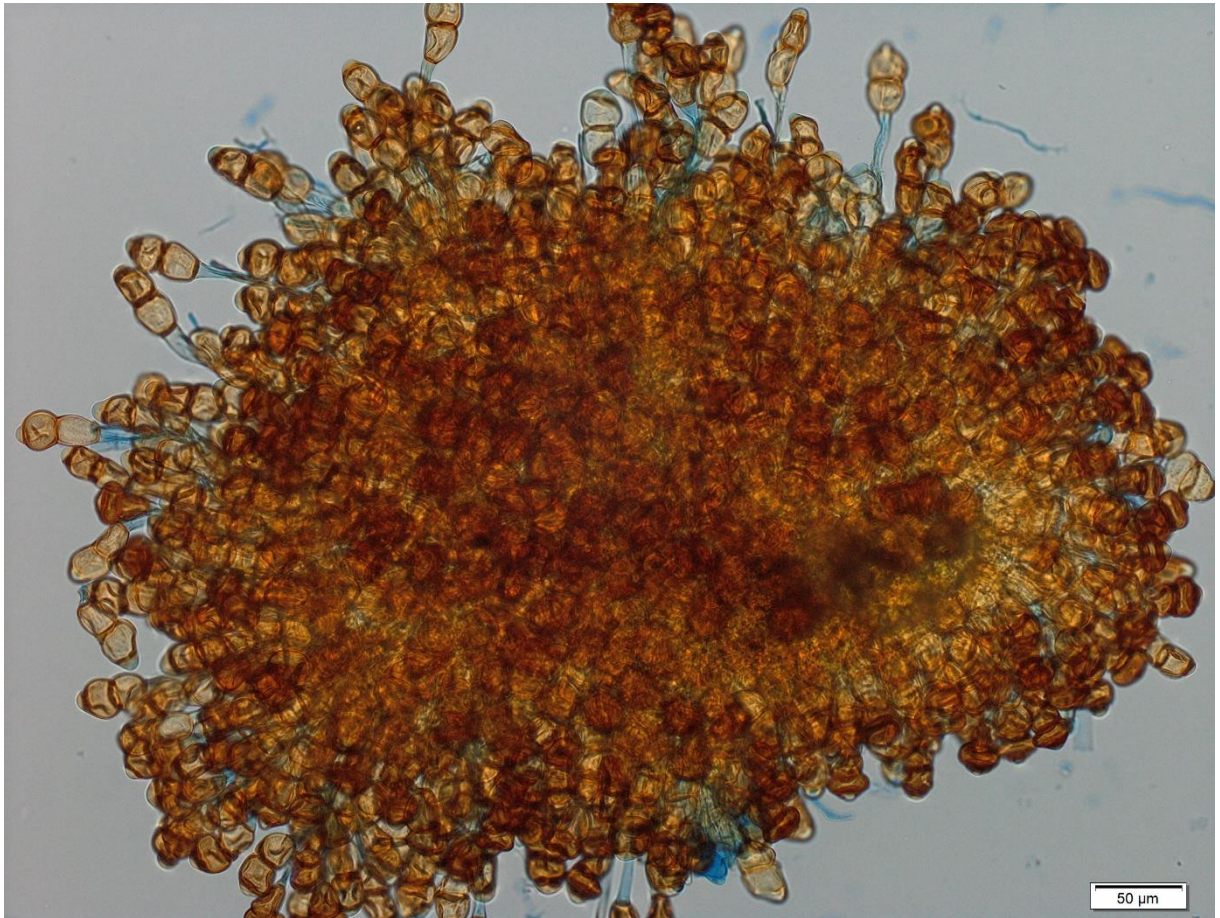
Krankheitsursache: der Pilz *Puccinia helianthi*

Schadbild

Zunächst erscheinen ab etwa Mitte Juni zimtfarbene Pusteln auf den Blättern. Bei sehr starkem Infektionsdruck werden auch Stängel, Brakteen und die Kelchblätter des Blütenkorbes befallen. Im fortschreitenden Jahresablauf werden auf den Pflanzen schwarze Wintersporenlager des Pilzes gebildet.



Teleutosporenlager



Teleutosporenlager (gefärbt)

Krankheitserreger

Der Rostpilz *Puccinia helianthi* überwintert auf Pflanzenrückständen. Im Frühjahr keimen die Teleutosporen und infizieren Jungpflanzen. Unter sehr günstigen Bedingungen für den Pilz kann sich dieser sehr rasch vermehren und bereits im August zu schweren Befällen führen.

Gegenmaßnahmen

Eine weit gestellte Fruchtfolge einhalten und für eine schnelle Verrottung von Pflanzenrückständen sorgen. Eine Bekämpfung mit Fungiziden ist nur in Ausnahmefällen notwendig.