

***Ramularia*-Blattfleckenkrankheit des Saflors**

Krankheitserreger: der Pilz *Ramularia cercosporioides*

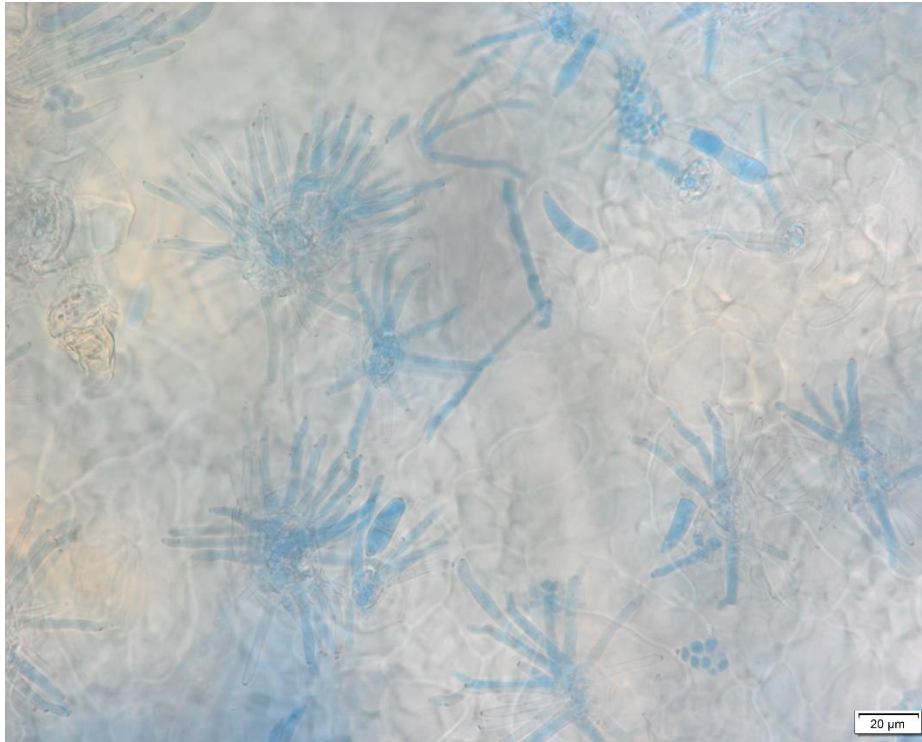
Schadbild

Auf den Blättern hellbraune Flecken, die schlussendlich nekrotisieren. Darauf ein hellgrauer Flor von Hyphen mit Konidienträgern und Konidien des Pilzes.

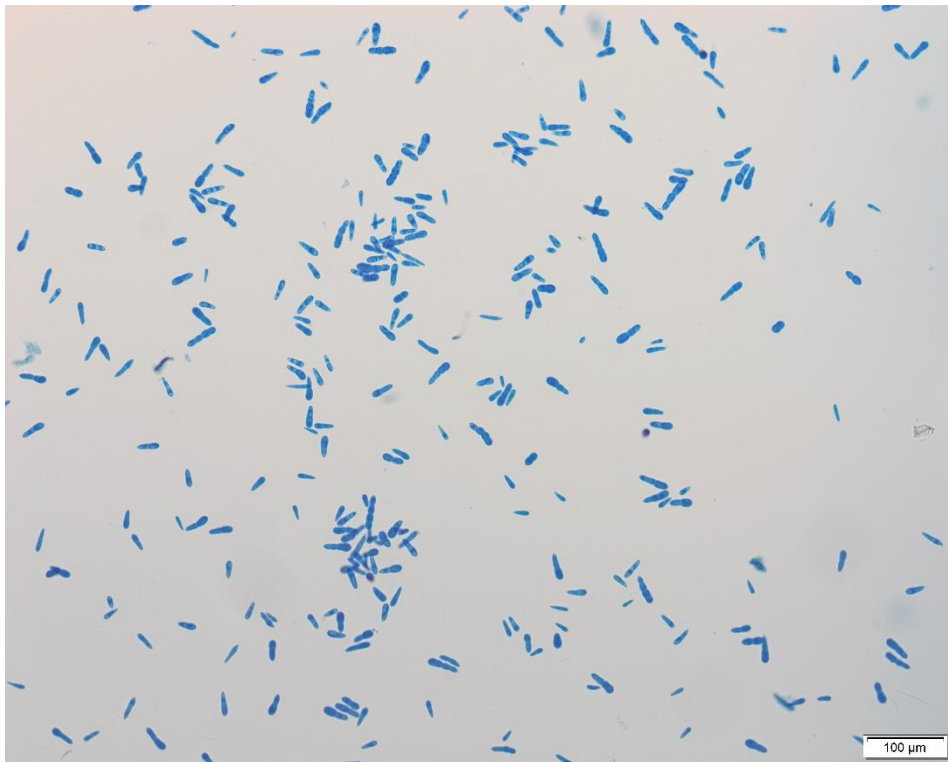


Krankheitserreger

Hauptsächlich auf den Blattunterseiten treten aus den Stomata gebündelt septierte Konidiophoren heraus, die farblose Konidien einzeln oder in Ketten bilden. Die Konidien sind oval bis zylindrisch, ein- bis vierzellig und messen 15,7-31 x 6,8-13 μm .



Konidiophoren büschelweise aus den Stomata herauswachsend (gefärbt)



Konidien, gefärbt

Fotos: Julia Kauschitz

Gegenmaßnahmen

Da ein Befall oft großflächig und intensiv auftreten kann, wäre ein Fungizideinsatz durchaus sinnvoll.