

### **Rost an *Artemisia vulgaris***

Krankheitsursache ist der Pilz *Puccinia artemisiella*

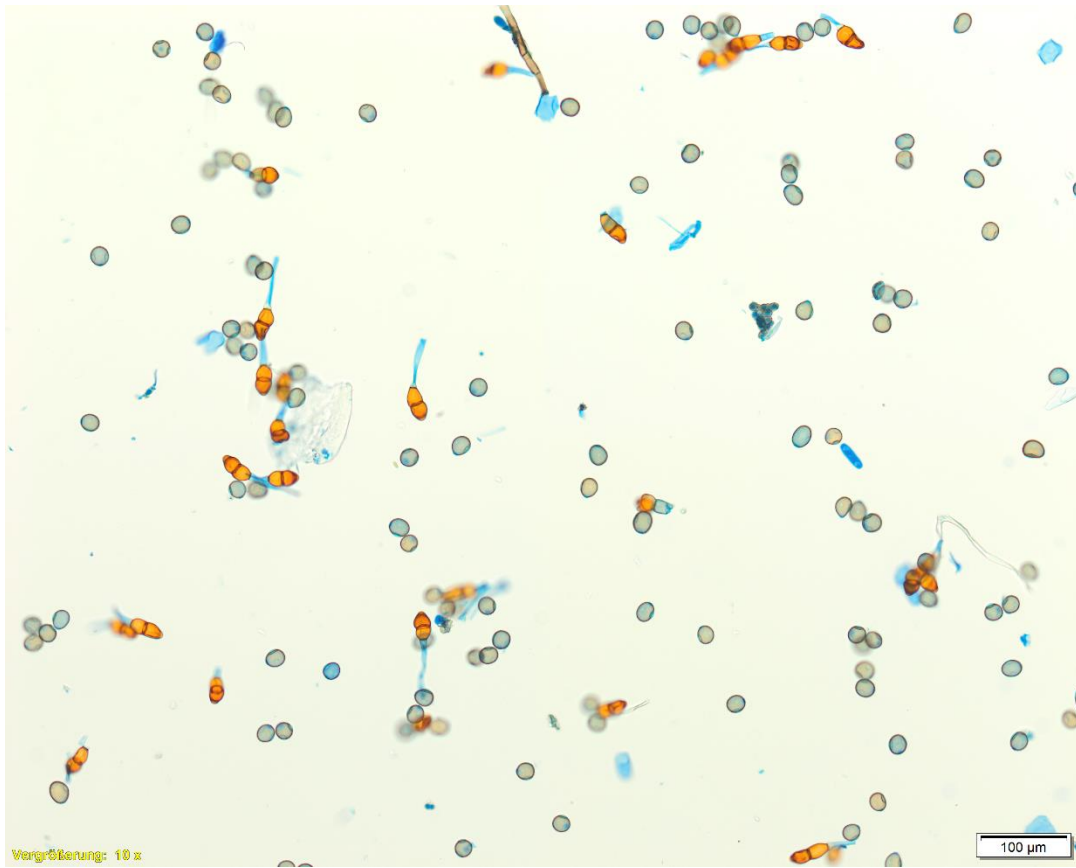
### **Schadbild**

Blattoberseite gelbliche Flecken, blattunterseite braune bis schwarze Rostsporenpustel.



### **Krankheitserreger**

Die Uredosporen sind blassbraun, die Teleutosporen schwarzbraun. Vorkommen an Blättern und Stängeln. Die Urdeosporen messen meistens 25-32 x 21-26 µm, die Teleutosporen meist 29-60 (sehr oft 39-43) x 14-26 (meist 18-20) µm.



Uredo- und Teleutosporen von *Puccinia artemisiella*