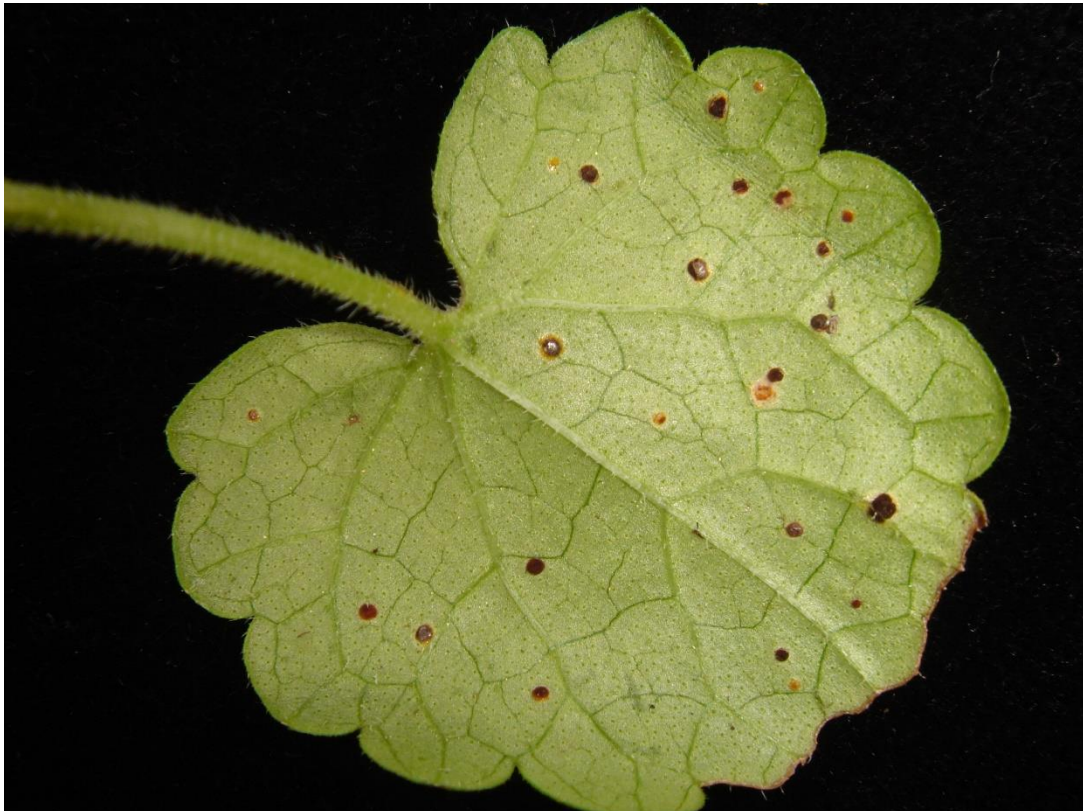


Rost an *Glechoma hederacea*

Krankheitserreger ist der Pilz *Puccinia glechomatis*

Schadbild

Auffallend sind die bräunlich-gelben bis kastanien- bis schwarzbraunen polsterförmigen, an verfärbten Schwielen blattunterseits oder an Blattachsen befindlichen Teleutosporenlager. Sie sind $\frac{1}{4}$ bis $\frac{3}{4}$ mm groß, rund, polsterförmig, sehr fest, hellbraun bis dunkler kaffeebraun, dicht stehend, in kleinen Gruppen, oft in einem engen Kreis um ein zentrales Sporenlager, auf den Blattoberseiten kleine runde Flecken verursachend.



Krankheitserreger

Es handelt sich hier um eine so genannte Leptoform, d. h. es werden nur Teleutosporen und die von ihnen gebildeten Basidiosporen gebildet.

Die Teleutosporen keimen sofort, benötigen also keine vorherige Ruhephase. Sie sind ellipsoidisch oder eiförmig, meist 31-40 μm lang und 20-24 μm breit, am Scheitel meist in einen mehr oder weniger entwickelten, zuweilen bis 9 μm langen hornförmigen Fortsatz ausgezogen, unten gerundet oder verjüngt, in der Mitte nur schwach eingeschnürt.

Die zarte Sporenwand ist farblos bis braun, bis zu 3 μm dick, am Scheitel je nach der Größe des Schnabels dicker. Der Stiel der Sporen ist farblos und oft sehr lang, bis zu 100 μm . Die Sporen sind nicht abfallend.