

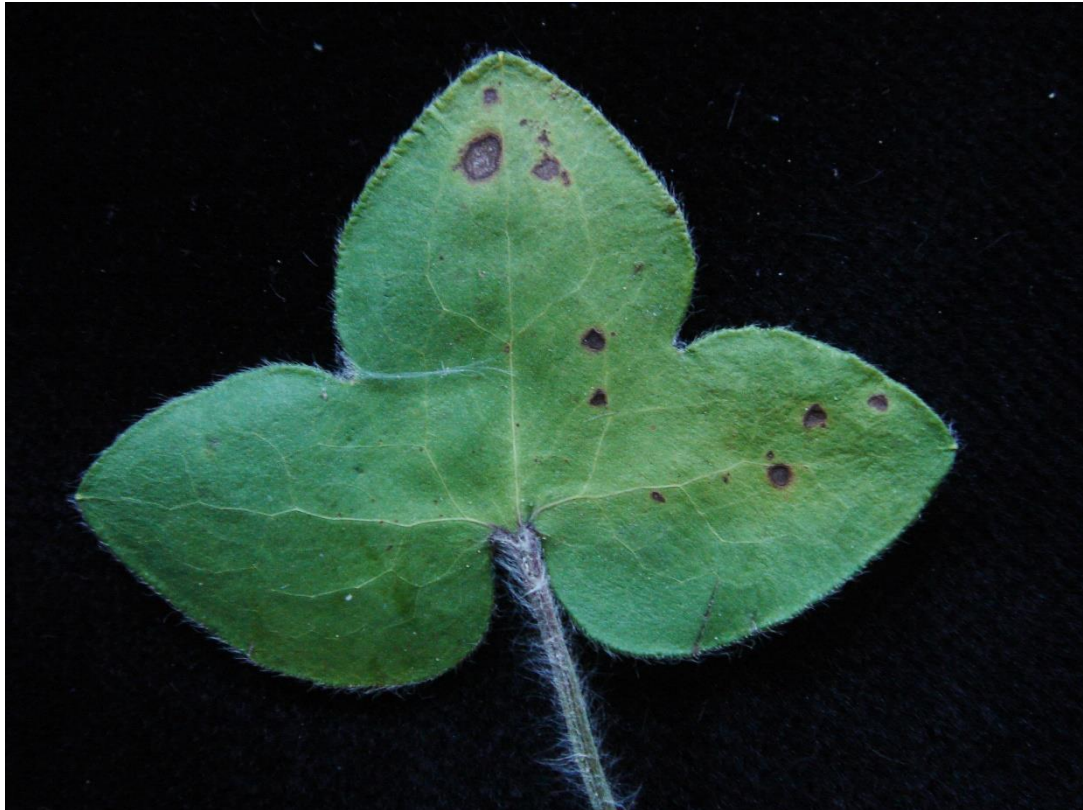
### **Septoria-Blattfleckenkrankheit an Leberblümchen**

Krankheitsursache ist der Pilz *Septoria hepaticae*

#### **Schadbild**

Auf den Blattoberseiten schwarz-braune Flecken, die sich späterhin aufhellen. Sie sind kreisrund oder unregelmäßig und können auch zu größeren Einheiten zusammenfließen.

Auf den Flecken werden die Pyknidien gebildet.



#### **Krankheitserreger**

Die Pyknidien sind in das Pflanzengewebe eingesenkt, sie ragen nur wenig heraus. Sie sind schwarz und haben eine punktförmige Ostiole. Die Konidien sind fadenförmig, verschieden gekrümmt, meist einzellig, 25-30 µm lang und 0,7 µm dick, mit Öltropfen, hyalin.

An lebenden Blättern von *Hepatica nobilis*.