

## *Didymella michaelii* an *Impatiens parviflora*

### Schadbild

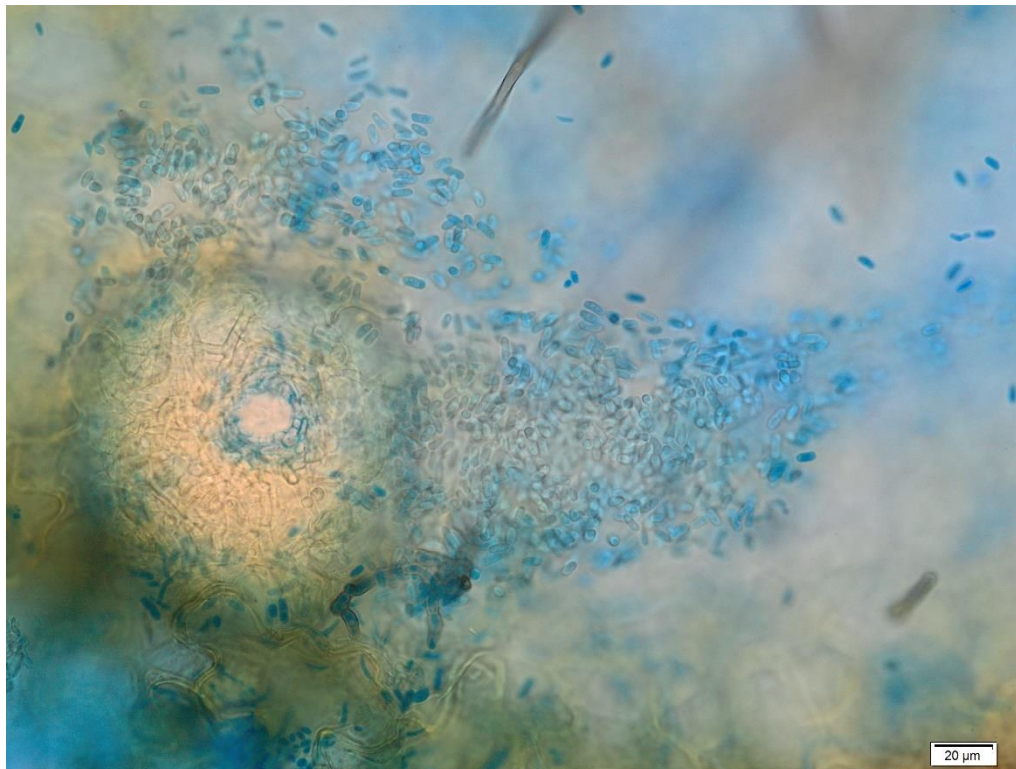
Auf den Blättern entstehen graue, runde, manchmal auch unregelmäßige Flecken, die dunkelbraun bis purpurbraun umrandet sind. Auf diesen Flecken werden blattoberseits die Fruchtkörper (Pyknidien) des Pilzes gebildet.



### Krankheitserreger

Der Krankheitserreger ist nach seiner sexuellen Form *Didymella michaelii* benannt. Hauptsächlich findet man jedoch die asexuelle Form, eine Spezies, die der Gattung *Ascochyta* zugerechnet wird:

Die Pyknidien sind halb in das Pflanzengewebe eingesenkt und messen 75,75 – 158,72  $\mu\text{m}$  im Durchmesser (im Durchschnitt 101  $\mu\text{m}$ ). Die Konidien sind hyalin länglich-zylindrisch, an beiden Enden abgerundet, manchmal etwas gebogen. Sie messen 6,2-10,2 x 1,58-3,04  $\mu\text{m}$  (im Durchschnitt 8,11 x 2,31  $\mu\text{m}$ ). In der Mitte sind sie septiert. Junge Konidien sind noch unseptiert. Es kommen auch wenige 2-septierte Konidien vor. Beim Septum sind die Konidien manchmal etwas eingeschnürt.



Pyknidium und Konidien der asexuellen Form von *Didymella michaelii*