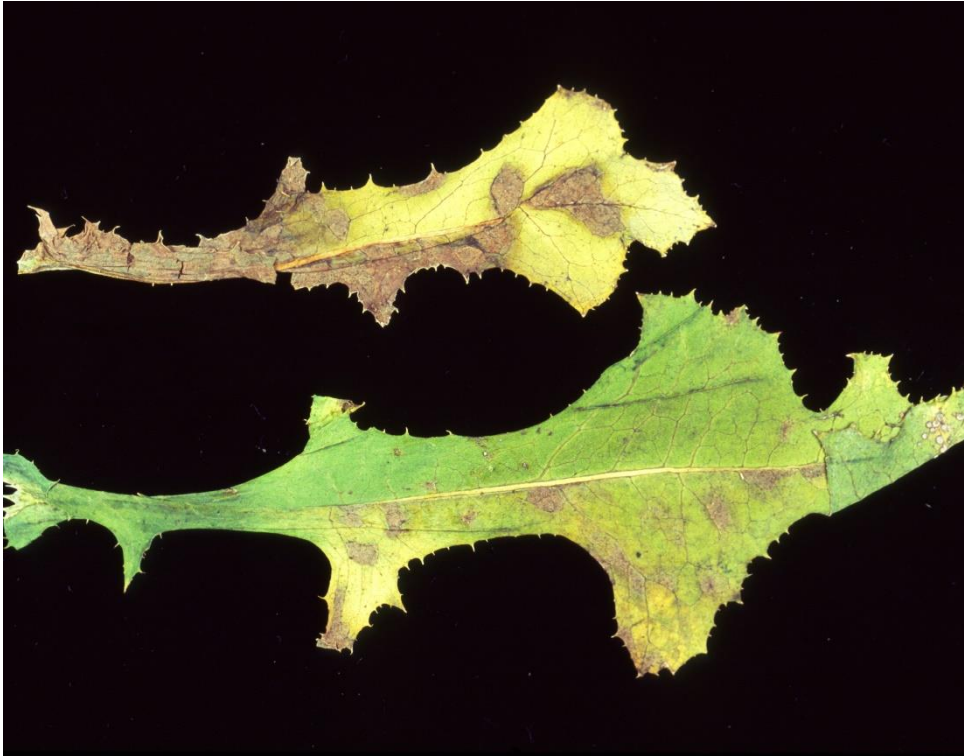


Septoria*-Blattfleckenkrankheit an *Lactuca serriola

Krankheitserreger ist der Pilz *Septoria birgatae*

Schadbild

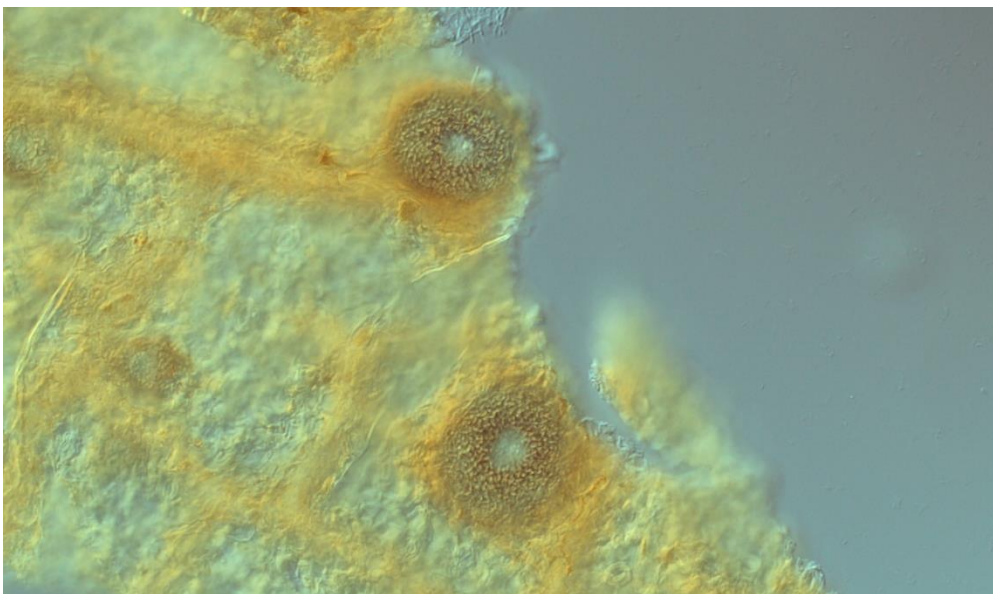
Auf den Blättern verursacht der Pilz braune unregelmäßige Flecken, die bis zu 5 mm groß sein können. Fließen diese zusammen, werden auch größere Blattpartien bedeckt. Auf den Flecken werden blattoberseits die Pyknidien gebildet.



Krankheitserreger

Die Pyknidien haben einen Durchmesser von 63-158 μm , im Durchschnitt von 99 μm . Die Konidien messen 21-38 x 1-3 μm , im Durchschnitt 28,4 x 2,1 μm .

An lebenden Blättern von *Lactuca serriola*.



Pyknidien, gefärbt



Konidien, gefärbt