

## ***Septoria*-Blattfleckenkrankheit an *Persicaria lapathifolia***

Krankheitserreger ist der Pilz *Septoria polygonorum*

### **Schadbild**

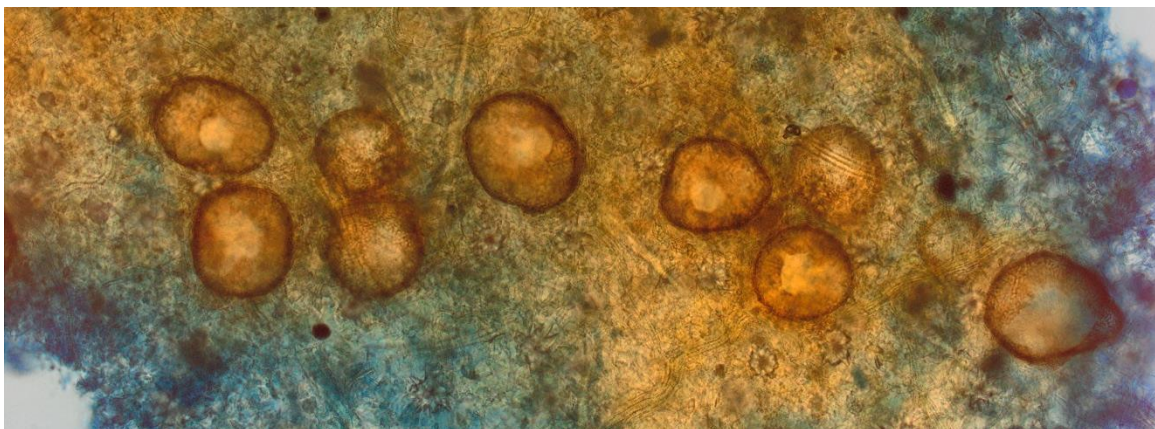
Auf den Blättern fast immer rundliche Blattflecken, die purpurrot umrandet sind. Auf den Flecken werden die Pyknidien ausgebildet.



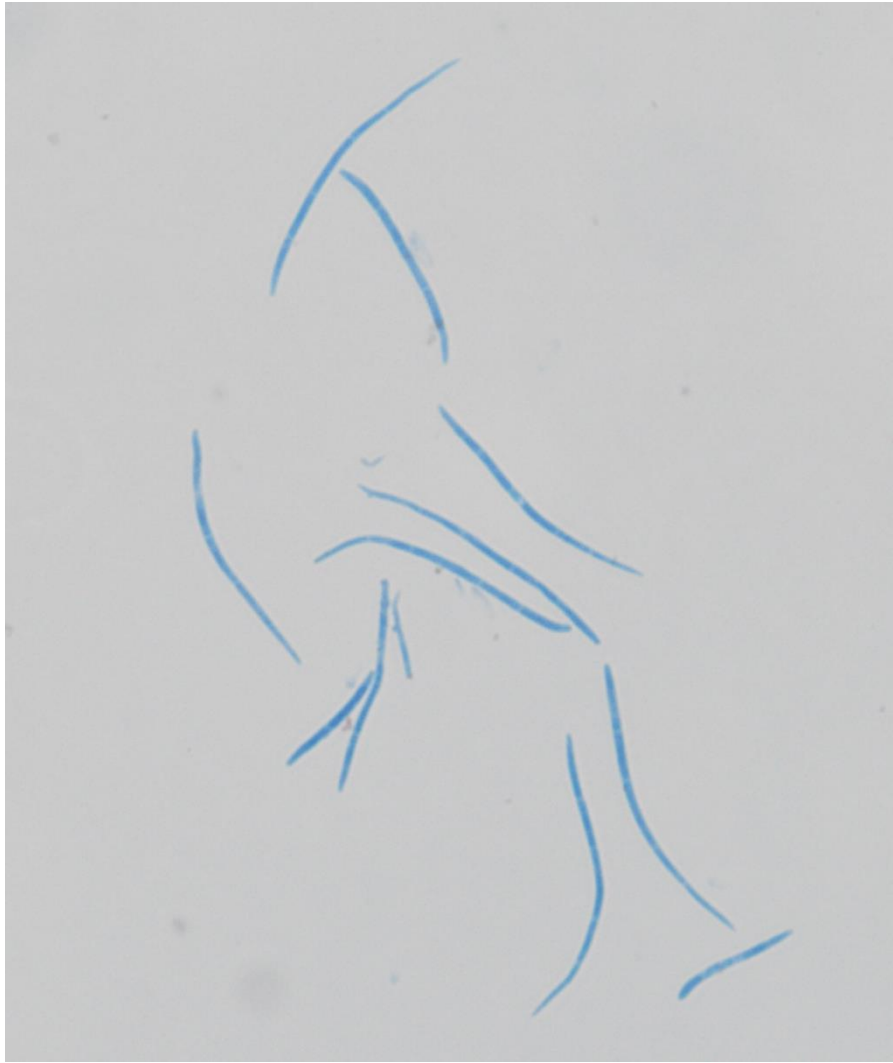
### **Krankheitserreger**

Die epiphyllen Pyknidien messen 52,75-119,17  $\mu\text{m}$  im Durchmesser (durchschnittlich 85,49  $\mu\text{m}$ ). Die Konidien sind 2-4-zellig, hauptsächlich 4-zellig und nur wenige 1-, 2- und 4-septiert. Sie messen 15,47-54,8 x 0,54-2,18  $\mu\text{m}$  (durchschnittlich 30,71 x 1,3  $\mu\text{m}$ ).

An lebenden Blättern von *Persicaria lapathifolia*.



Pyknidien, gefärbt



Konidien, gefärbt