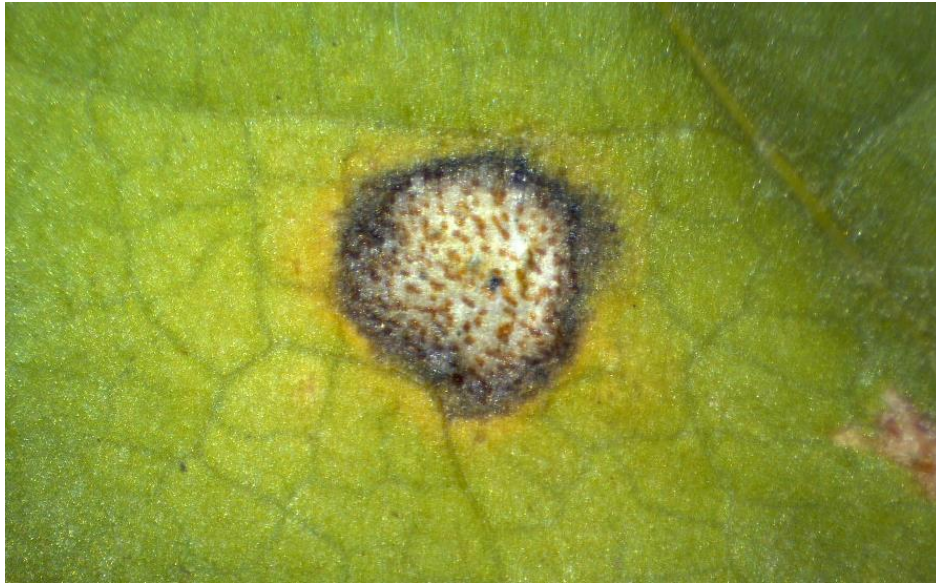


## ***Ascochyta*-Blattfleckenkrankheit der Primel**

### **Schadbild**

Schadernerger dieser Blattfleckenkrankheit ist der Pilz *Ascochyta primulae*. Blattoberseits sind zunächst kleine, rundliche Flecken zu sehen. Sie sind im Zentrum hellbraun bis grau-weißlich und dunkelbraun bis schwarz umrandet. Die Flecken vergrößern sich und sind dann einheitlich braun gefärbt mit kleinem hellem Zentrum. Umgeben sind sie von einer hellgelben Zone. Die Flecken sind auf beiden Blattseiten sichtbar. Im Zentrum der Flecken bildet der Pilz die Pyknidien aus.



### **Krankheitserreger**

Die Pyknidien messen 80-126  $\mu\text{m}$  im Durchmesser. Die Konidien sind einzellig und messen 4,67-8,02 x 1,62-3,01  $\mu\text{m}$  (im Durchschnitt 6,13 x 2,35  $\mu\text{m}$ ). Es sind jedoch auch zweizellige Konidien zu sehen.

### **Gegenmaßnahmen**

Nur bei sehr starkem Befall lohnen sich Fungizidbehandlungen.