

Rost an *Senecio inaequidens*

Krankheitsursache ist der Pilz *Coleosporium senecionis*

Schadbild

Uredo- und Teleutosporenlager sind flach oder polsterförmig und messen bis zu 1 mm im Durchmesser. Sie befinden sich meist blattunterseits oder an den Stängeln. Die Uredosporenlager sind gelborange, pulverig, die Teleutosporenlager rot, wachsartig, polster- oder krustenförmig. Die Sporenlager fließen oft zusammen.

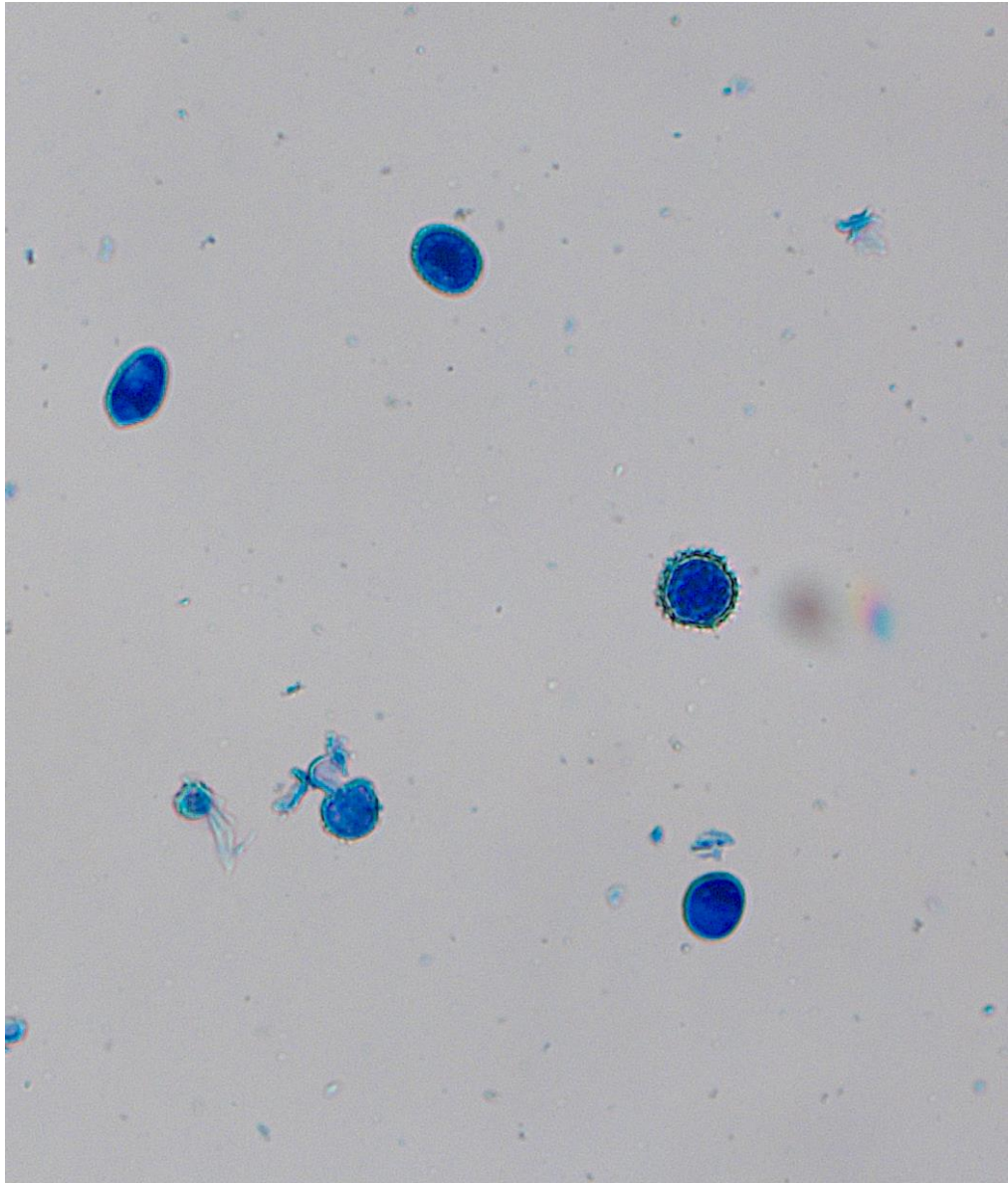


Teleutosporenlager von *Coleosporium senecionis*

Krankheitserreger

Coleosporium senecionis ist ein wirtswechselnder Rostpilz der seine haploide Phase an Pinus-Arten durchläuft, z. B. an *P. silvestris*, *P. montana*, *P. austriaca* u. a. Die dikaryotische Phase wird auf Arten der Gattung *Senecio*, aber auch auf *Calendula officinalis*, *Schizanthus grahami*, *Tropaeolum minus* und einigen mehr gebildet.

Die Uredosporen haben feinwarzige Wände und messen 20,7-30 x 16,8-24 μ , im Durchschnitt 25 x 20,9 μ . Die prismatischen Teleutosporen sind 76,4-91,7 μ lang und 17,3-24 μ breit, im Durchschnitt 79,7 μ lang und 19,8 μ breit.



Uredosporen von *Coleosporium senecionis* (gefärbt)