

Didymella*-Blattfleckenkrankheit an *Sida hermaphrodita

Krankheitserreger ist der Pilz *Didymella sidae-hermaphroditae*

Schadbild

Auf den Blattoberseiten bilden sich rundliche braune Flecken, die dunkelbraun berandet sind. Auf diesen Flecken bildet der Pilz seine Fruchtkörper aus. In der Regel liegt der Pilz in seiner asexuellen Form vor, die zur Gattung *Ascochyta* gerechnet wird.



Krankheitserreger

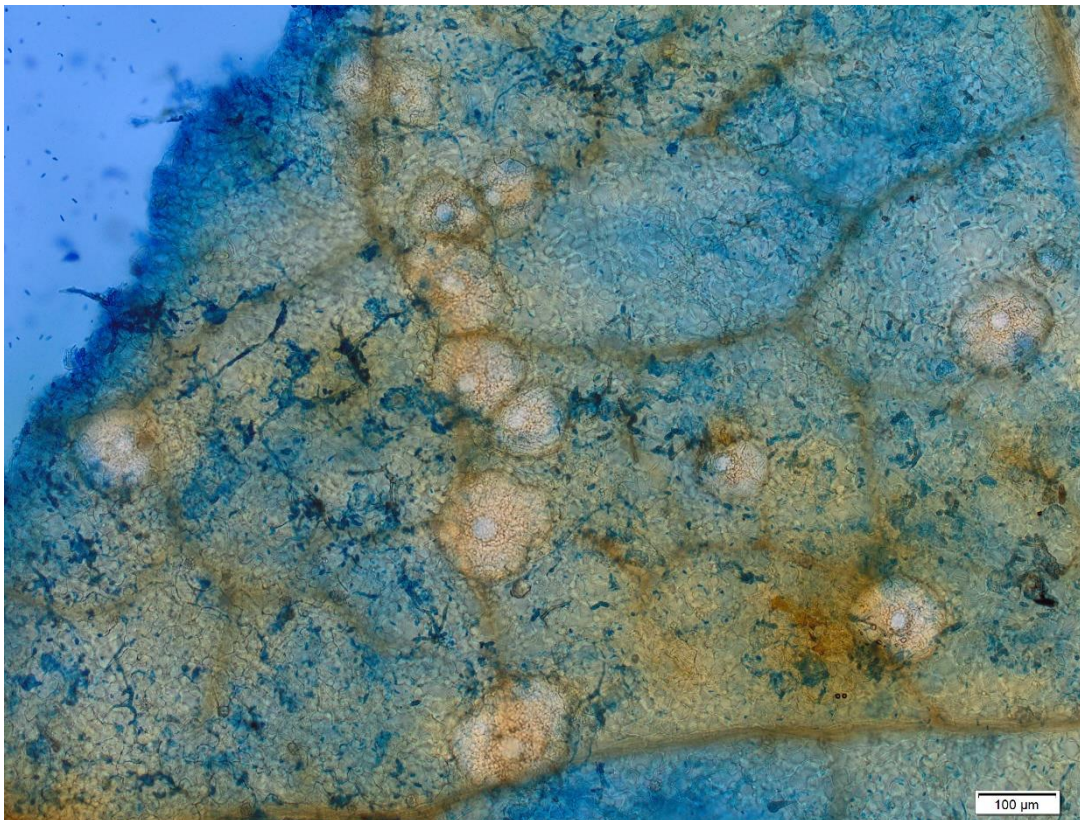
Die Fruchtkörper der asexuellen Form, es sind Pyknidien, sind in das Pflanzengewebe halb eingesenkt, braun bis dunkelbraun und rundlich. Sie messen 66,4-145 µm im Durchmesser. Ihre Ostiolen messen 11-25 µm im Durchmesser.

Die Konidien sind hyalin, länglich-zylindrisch zweizellig und an beiden Enden abgerundet. An den Zellgrenzen sind sie nicht eingeschnürt. Sie messen 5,7-11,3 x 1,8-3,2 µm. Junge Konidien sind nicht septiert. Bei einigen Konidien ist eine Zelle etwas länger und einige sind auch leicht gebogen.

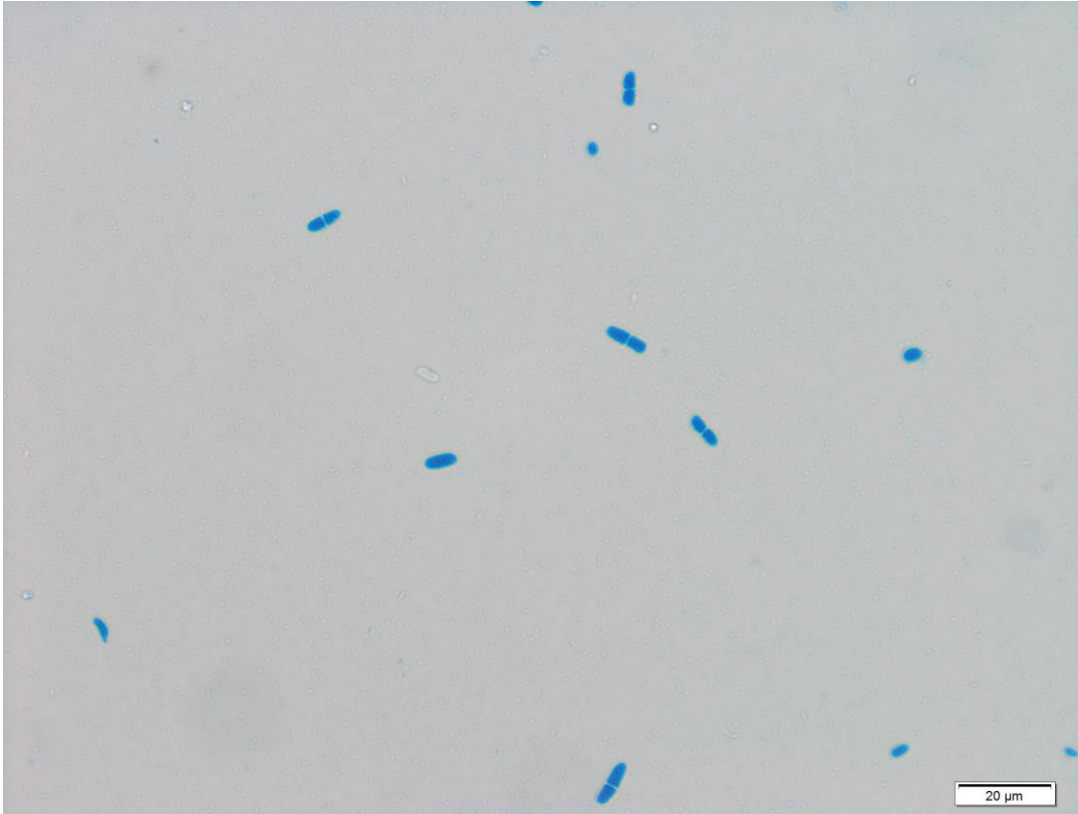
An lebenden Blättern von *Sida hermaphrodita*, der Virginiamalve.



Pyknidien auf dem Blattfleck



Pyknidien, gefärbt



Konidien, gefärbt