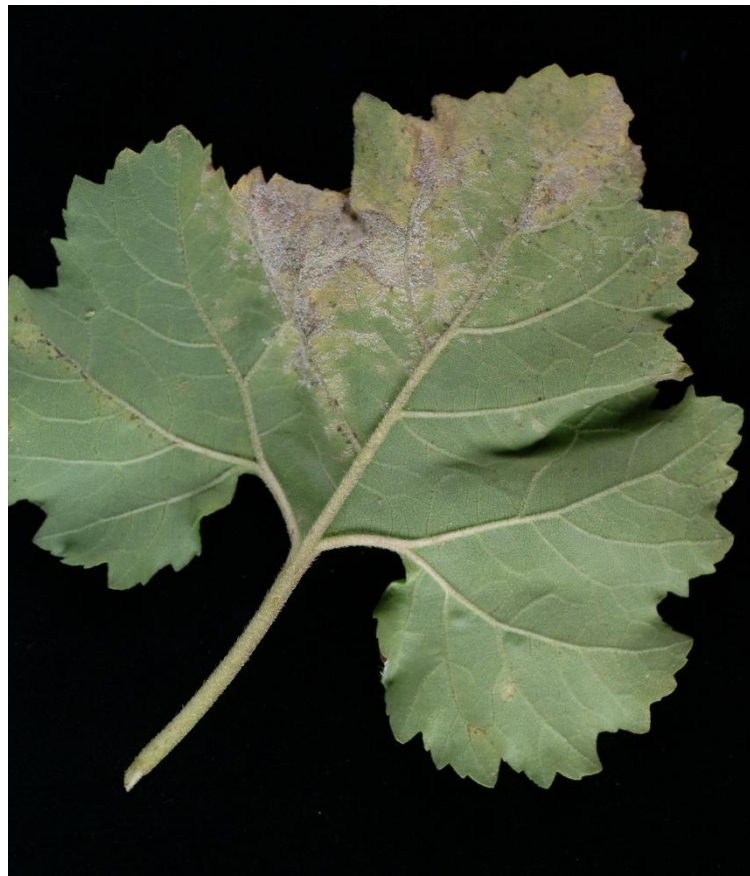


Falscher Mehltau an Spitzklette

Krankheitserreger ist der Zellulosepilz *Plasmopara angustiterminalis*

Schadbild

Auf den Blattoberseiten gelbliche Flecken. Blattunterseits darauf ein relativ dichter weißer Rasen, meist entlang der Blattadern dichter.



Krankheitserreger

Die Sporangioforen treten aus den Stomata aus und messen 225-700 x 6-10 μm . Die runden Konidien messen 12-27 x 9-18 μm .

Auf lebenden Blättern von *Xanthium strumarium*.



Sporangiophor und Sporangien