

## Rost an Clematis-Hybriden

### Schadbild

Auf den Blattoberseiten verursachen die Aecidien zunächst gelbe, späterhin braune Flecken. Die zylindrischen Pseudoperidien befinden sich auf den Blattunterseiten, sind bis 1,5 mm lang, aufrecht und reißen mit unregelmäßig zerschlitzten Rändern auf, die weiß sind. Es stehen bis zu 27 (meist 14-16) in Gruppen zusammen. In der Folge werden die Aecidiosporen abgegeben.

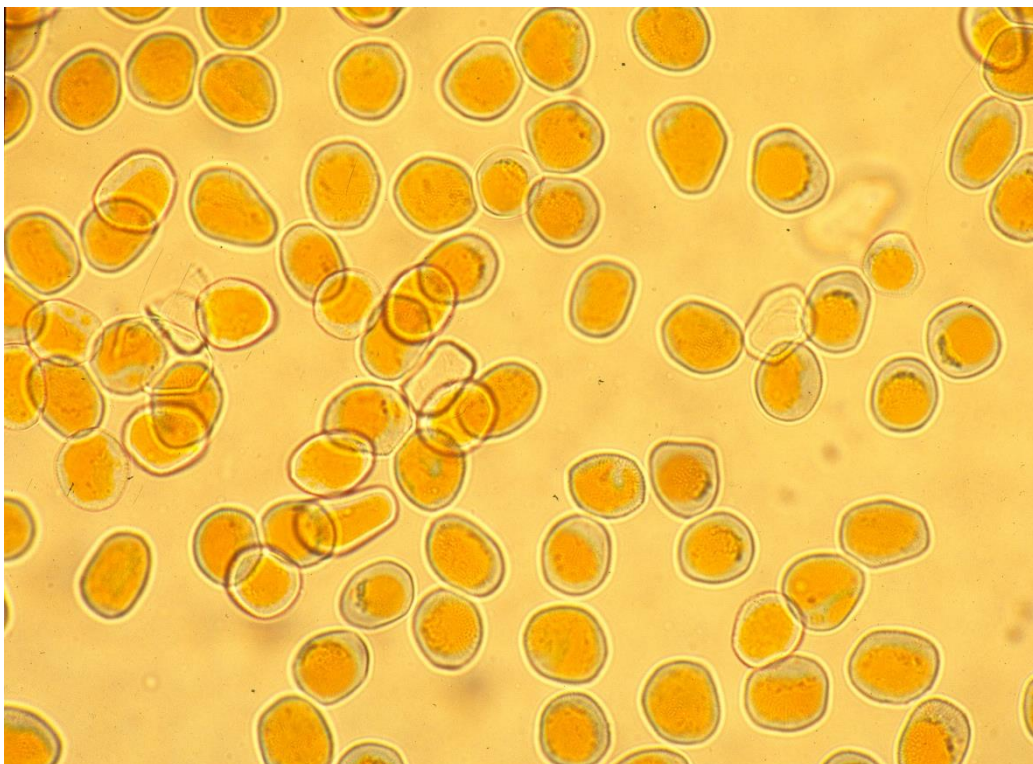




Orange Pseudoperidien blattunterseits

**Krankheitserreger**

Die Äcidien sind eckig, kugelig oder ellipsoidisch, 20-25 x 17-22  $\mu$  groß. Ihre Membran ist feinkörnig strukturiert und sie enthalten orange erscheinende Öltröpfchen. Die leeren Pseudoperidien sind kurz, etwa  $\frac{1}{4}$  mm lang.



Äzidien