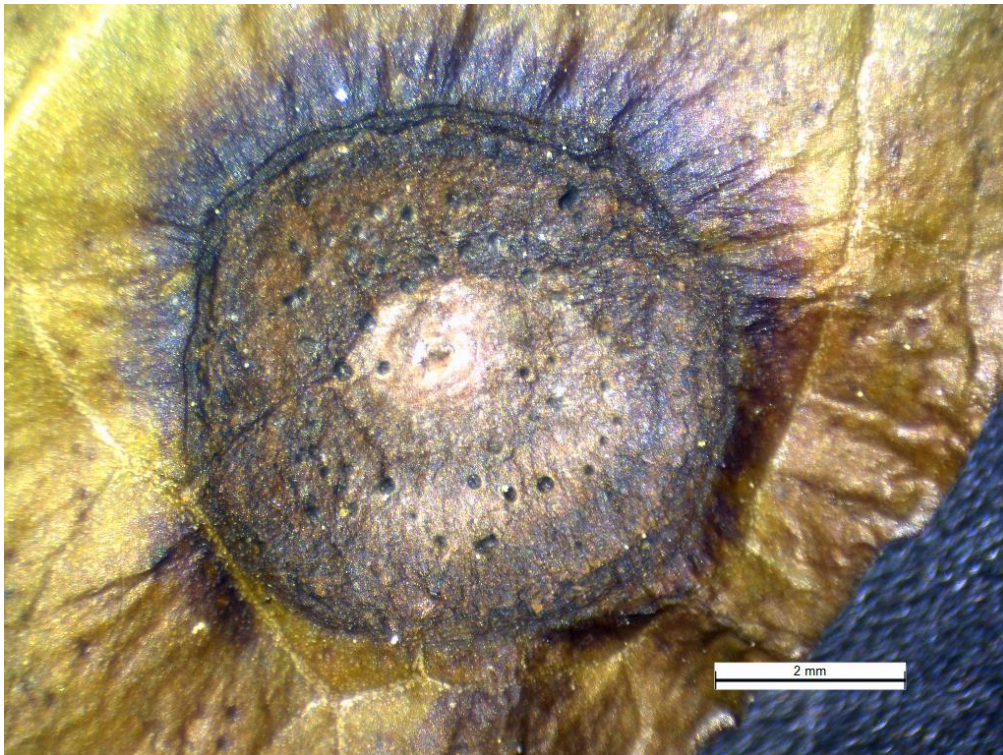


Boeremia-Blattfleckenkrankheit des Efeus

Krankheitsursache: der Pilz *Boeremia hedericola* (= *Phoma hedericola*, = *Phyllosticta hedericola*)

Schadbild

Blattoberseits fast kreisrunde Flecken, die nach Vertrocknung eine breite dunkelbraune Umrandung zeigen. Auf den Flecken werden die Fruchtkörper (Pyknidien) des Pilzes gebildet die aus den Flecken etwas herausragen.



Krankheitserreger

Die hyalinen Konidien, die in den Pyknidien gebildet werden, sind länglich, oft fast zylindrisch, gerade, oder leicht gekrümmt, an beiden Enden stumpf mit zwei Öltropfen. Sie messen 5-8 x 1,5-2,5 μm .

Gegenmaßnahmen

Einzelne befallene Blätter kann man wegpflücken. Bei stärkerem Befall Einsatz von Fungiziden.