

***Asteromella*-Blattfleckenkrankheit an Immergrün**

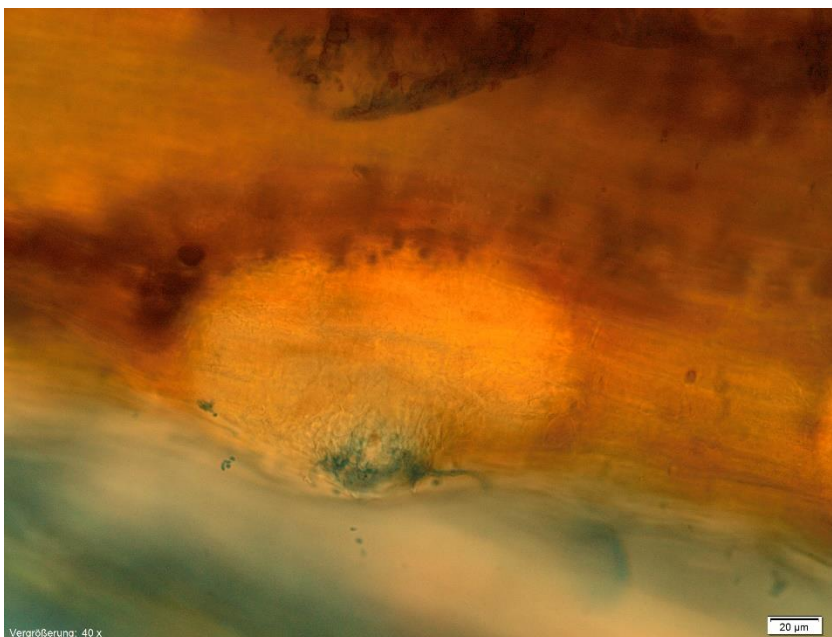
Schadbild

Auf den Blättern verursacht dieser Pilz kleine, mehr oder weniger rundliche oder unregelmäßige bräunliche Flecken. Diese können zu größeren Einheiten zusammenfließen und ganze Blätter bedecken. Manchmal sind diese Flecken auch konzentrisch zониert. Auf den Flecken bildet der Pilz seine Fruchtkörper (Pyknidien) aus.



Krankheitserreger

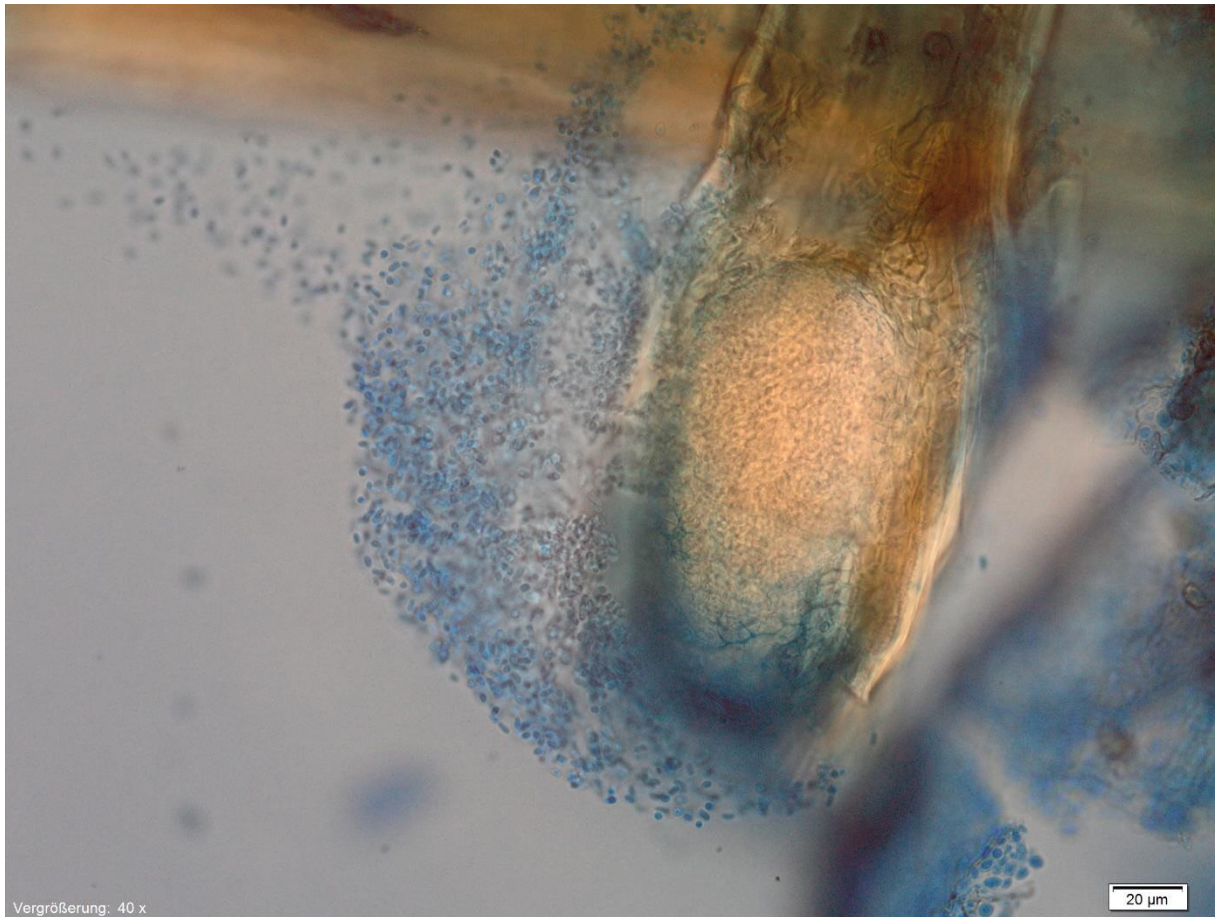
Krankheitserreger ist der Pilz *Asteromella vincae*. Die Pyknidien befinden sich auf beiden Blattseiten auf den Flecken. In großer Zahl werden sie auch an den Stängeln gebildet. Sie sind dunkelbraun und messen 79,6-162 µm im Durchmesser. Die einzelligen Konidien sind hyalin und messen 1,6-3,8 x 1-1,95 µm.



Pyknidium (gefärbt)

Vergrößerung: 40 x

20 µm



Konidien (gefärbt)

Gegenmaßnahmen

Bei geringem Befall reicht es, die befallenen Teile wegzupflücken. In größeren Beständen bzw. bei stärkerem Befall sind Fungizidbehandlungen angebracht.