

## ***Periconia*-Blattfleckenkrankheit an *Sida hermaphrodita***

### **Schadbild**

Auf den Blattoberseiten unregelmäßige, hellbraune, nicht eckig begrenzte Blattflecken, die dunkelbraun umrandet sind. Blattunterseits sind die Flecken und deren Umrandungen etwas blasser. Auf den Flecken befinden sich auf beiden Blattseiten Stielchen mit Konidienträgern und Konidien der *Periconia sidae*, oft vergesellschaftet mit *Epicoccum nigrum*.

Die Stielchen sind im Durchschnitt 202 µm lang und sind in der Regel vierzellig (selten sieht man auch fünfzellige Stielchen).



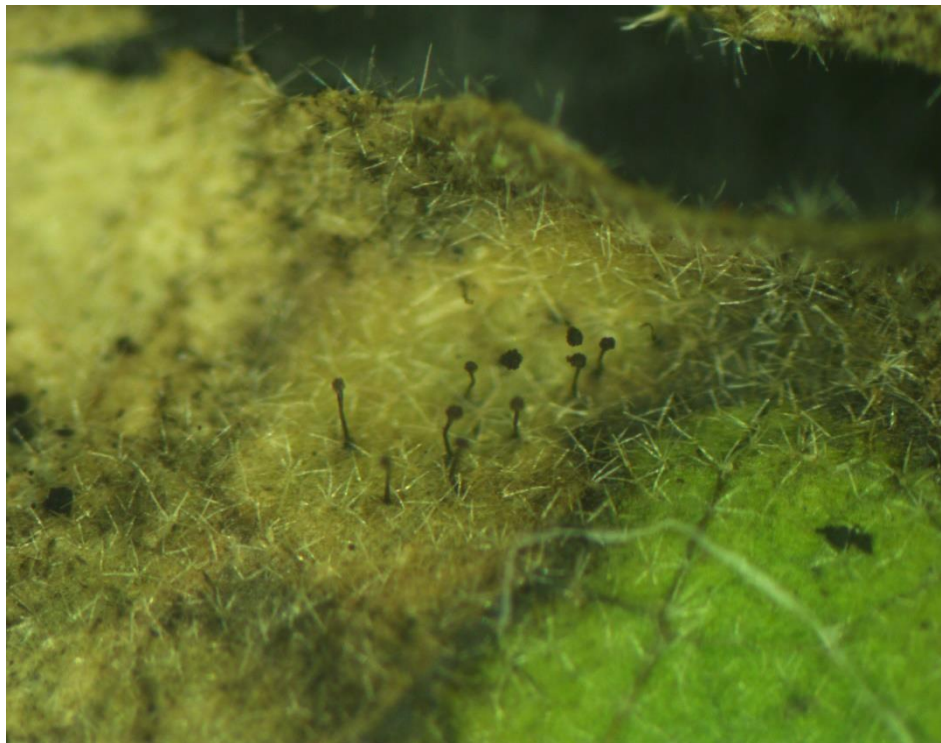
Symptome an Blatt



Strukturen von *Periconia sidae* und *Epicoccum nigrum* auf Blattflecken blattunterseits

### Krankheitserreger

Die Maße der Stiele, auf denen sich köpfchenförmig Konidiophoren mit Konidien befinden, haben eine Länge von 130-350  $\mu\text{m}$ , die Durchmesser der kugelförmigen Konidien sind 9,5 - 16  $\mu\text{m}$ .



Stielchen mit köpfchenförmigen Konidienträgern und Konidien von *Periconia sidae* blattoberseits

### **Gegenmaßnahmen**

Wenige Blattflecken im Bestand sind nicht wirklich ertragswirksam, vor allem bei Nutzung als Energiepflanze. Bei stärkerem Befall, vor allem bei Zierpflanzennutzung, sind Behandlungen mit Fungiziden durchaus angebracht.