

Ascochyta*-Blattfleckenkrankheit an *Silphium

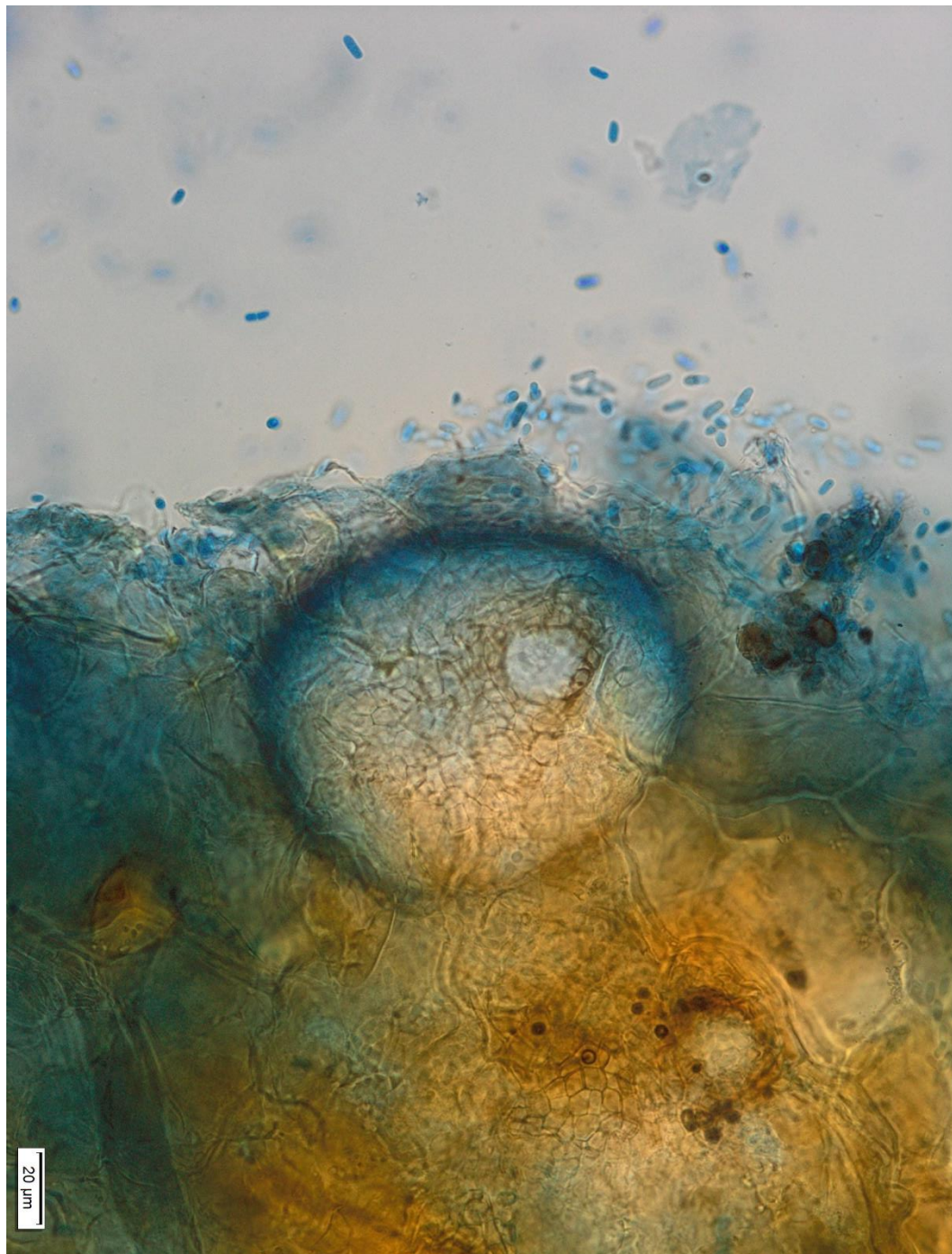
Schadbild

Auf den Blättern bilden sich braune, rundliche oder unregelmäßig geformte Flecken, die braun umrandet sind, oder große graue bis dunkelgraue und braune Flecken. Auf diesen Flecken bildet der Pilz seine Fruchtkörper (Pyknidien) aus.



Krankheitserreger

Krankheitserreger ist der Pilz *Ascochyta silphii*. Die Pyknidien werden an der Oberseite der Blattflecken gebildet. Sie sind dunkelbraun, rundlich und messen 40,57-100,37 μm im Durchmesser. Die zweizelligen Konidien sind hyalin, länglich-zylindrisch, an beiden Enden gerundet mit 1 Septum in der Mitte, manchmal dort eingeschnürt. Wenige Konidien sind etwas gebogen. Sie messen 3,74-10,02 x 1,09-3,37 μm .



Pyknidium und Konidien (gefärbt)

Gegenmaßnahmen

Nur bei sehr starkem Befall sind Fungizidbehandlungen sinnvoll.